

Projet Gamkalley: Suivi de la bioinvasion du rat noir à une échelle plus fine

Objectifs: Déterminer le point de contact entre *Rattus* et *Mastomys*

Tenter de mettre en évidence l'impact des pathogènes du rat dans le Remplacement de *Mastomys natalensis*

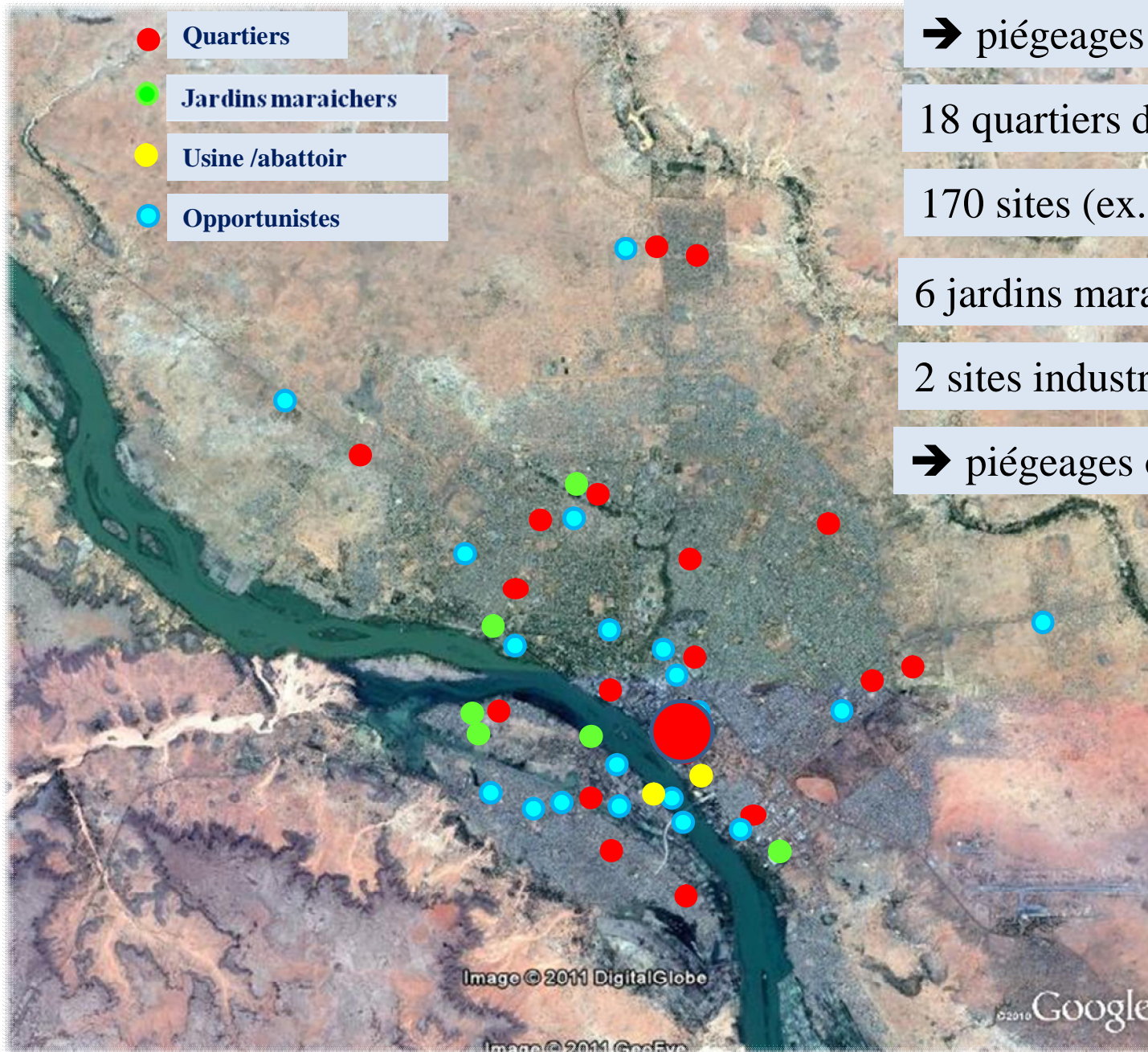
3 nuits-pièges par mois aux mêmes endroits pendant 12 mois
-Rate

modalités de l'invasion

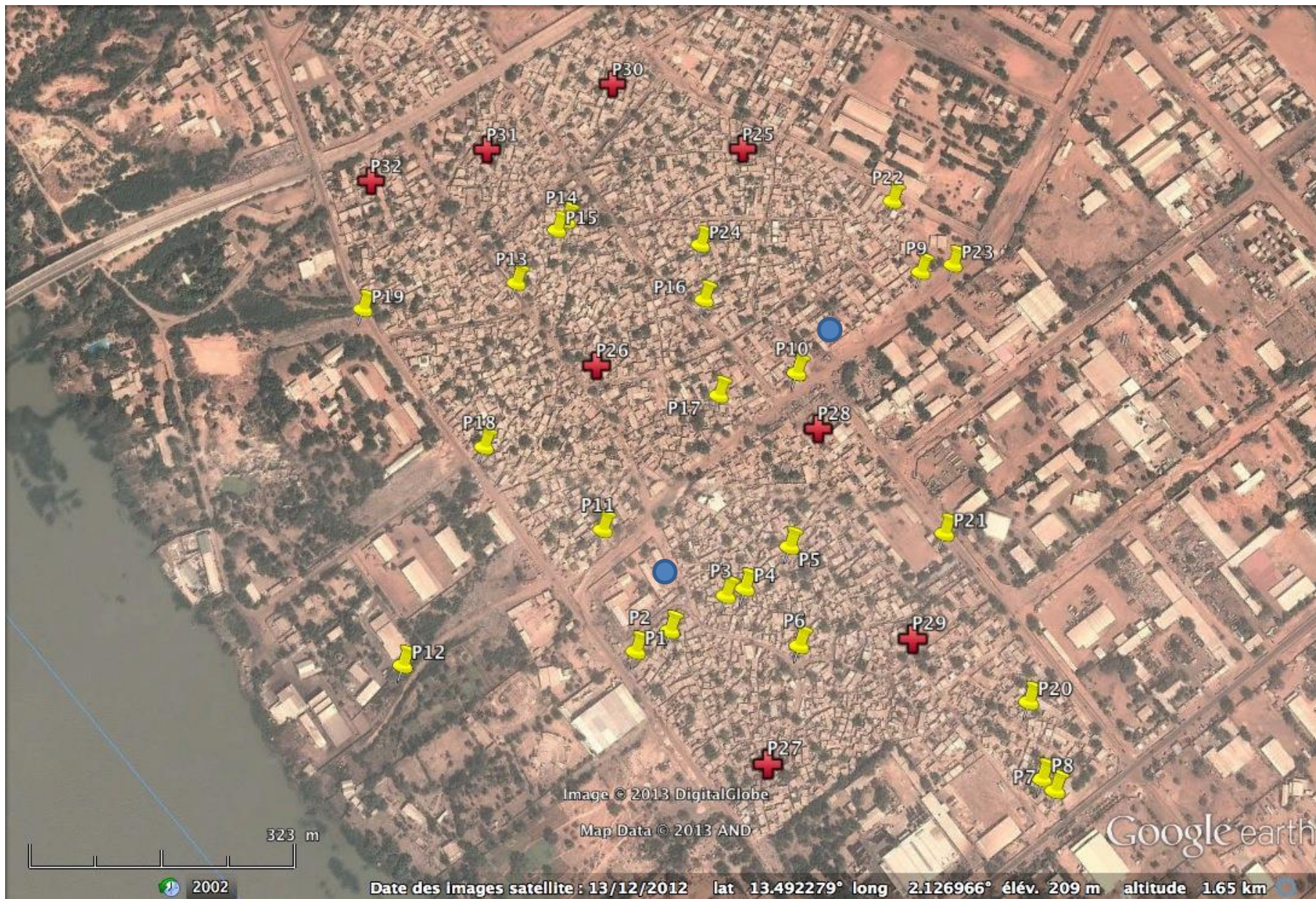
Conclusions quant à la bioinvasion de *R. rattus* au Niger

- Le sud ouest du Niger constitue vraisemblablement un front actif de colonisation du rat noir.
- Le rat noir semble importer dans le sud ouest du Niger par deux voies de colonisation : le trafic routier et le trafic fluvial.
- Le rat noir pourrait ne pas se maintenir dans des conditions écologiques « limites » (ex. village sahélien de petite taille) si l'ensemencement n'est pas renouvelé (ex. faibles niveaux d'échanges, absence de marché, etc).
- Aujourd'hui, le trafic routier semble celui responsable de la colonisation de Niamey par le rat noir. Cette invasion s'effectue à longue distance, et toutes les « sources » n'ont pas été identifiées ici.
- Compte tenu de l'histoire de la région, a fortiori de la ville, ces événements ont probablement commencé très récemment.

Sites de collecte des données



Dispositif de piégeage dans le quartier Gamkalley



Site dans le quartier Gamkalley



Site dans le quartier Gamkalley

