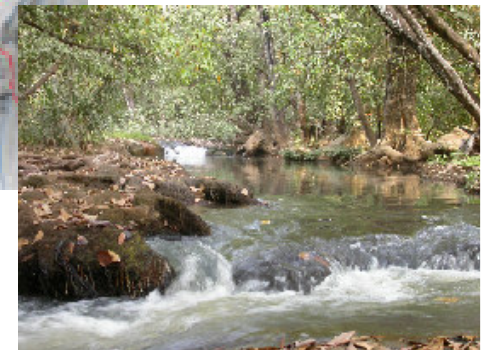
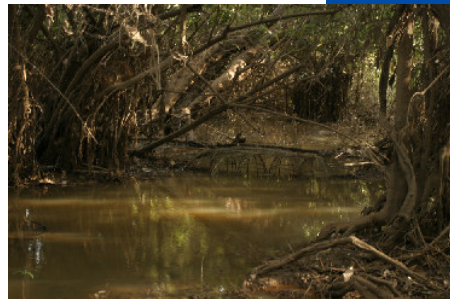
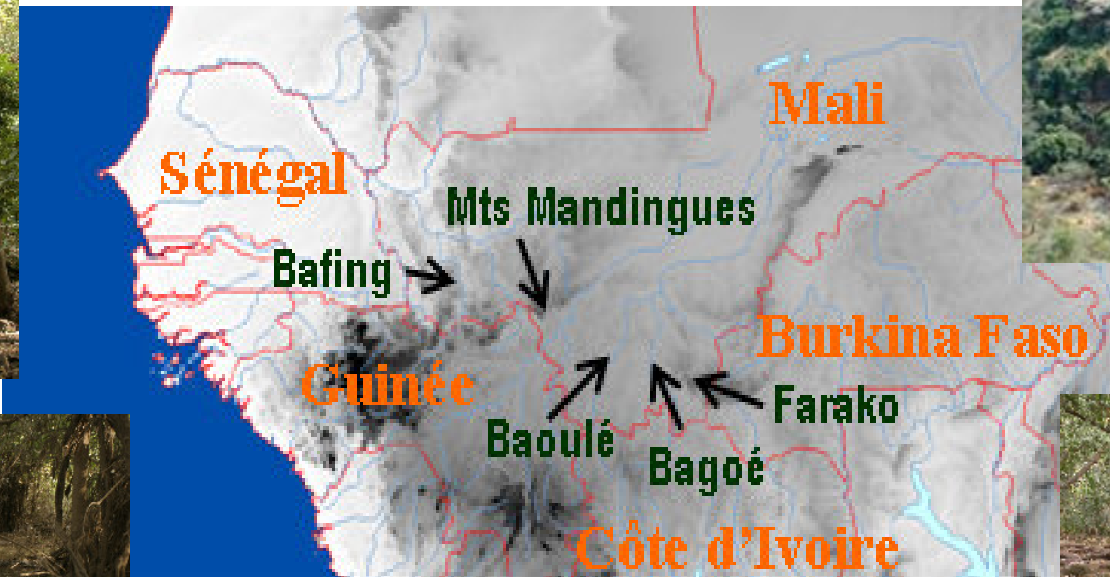
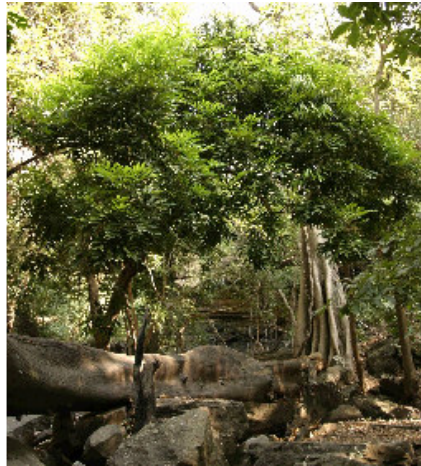


Forêts de failles et forêts galeries au sud du Mali : deux voies pour la pérennité des refuges guinéens en zone soudanienne

Coordonnateurs: P. Birnbaum (CIRAD) & L. Granjon (IRD)

Objectifs : Montrer que la durabilité de l'écosystème fragmenté "forêts de failles et forêts galeries" au sud du Mali est conditionnée par le maintien :

- de la structure et de la dynamique de chaque îlot (diversité biologique et interactions écologiques)
- des relations entre les îlots et avec la forêt guinéenne actuelle (flux d'individus et de gènes)



Les Questions principales

1. **Extension** de ces « îlots forestiers » à affinités guinéennes dans le sud du Mali?
2. **Caractéristiques** actuelles (richesse, diversité, composition...) des communautés d'arbres et de petits Mammifères (terrestres et volants)?
3. **Histoire** de ces communautés au cours du Quaternaire?
4. **Rôles** de l'homme dans le maintien, la dégradation ou la fragmentation de ces communautés?
5. **Recommandations** en vue d'une gestion durable de ces zones refuges?



Carapa procera



Praomys rostratus



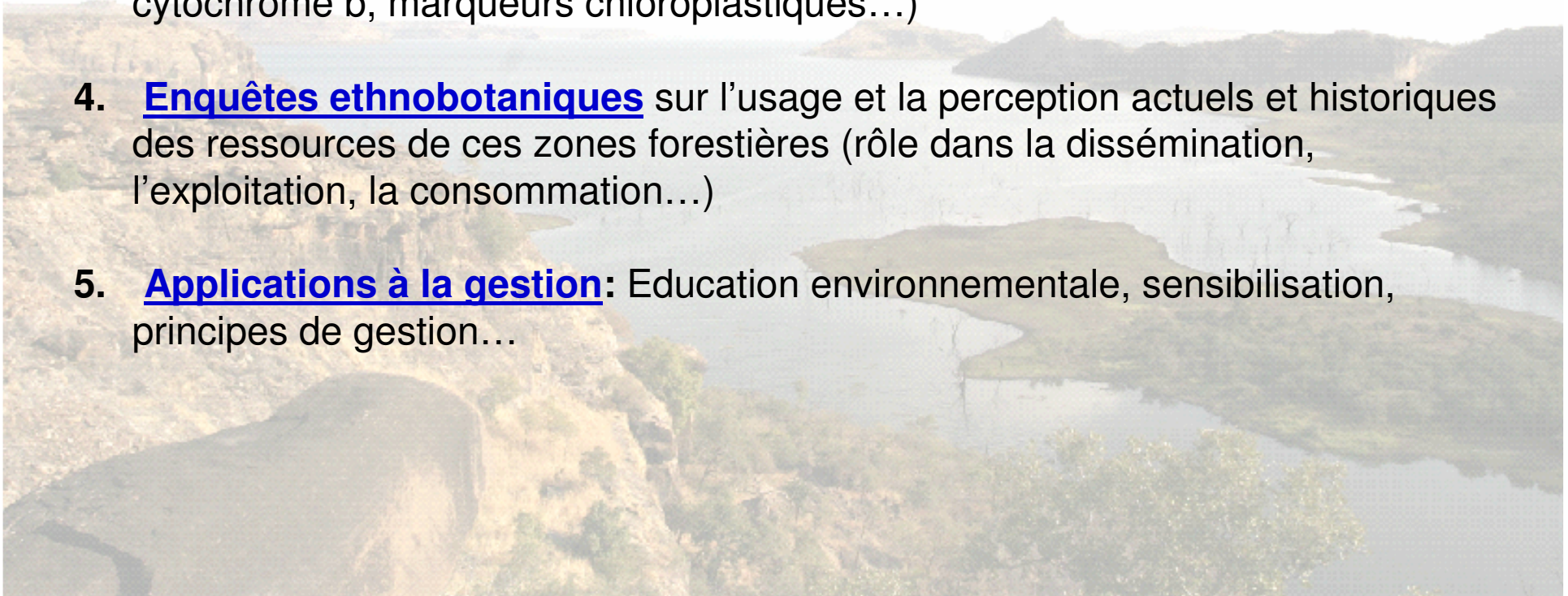
Myonycteris torquata



Carapa procera

Les Outils & Méthodes

1. **Cartographie par satellite et analyse par SIG** des parcours, des voies de dispersion et de transferts, des barrières écologiques et géographiques...
2. **Description des communautés** après validation (cyto)taxonomique, paramètres de structure, déterminants de la composition...
3. **Analyse des relations** intra- (génétique des populations) et inter-populations (phylogéographie) sur des taxons « modèles » (marqueurs micro-satellites, cytochrome b, marqueurs chloroplastiques...)
4. **Enquêtes ethnobotaniques** sur l'usage et la perception actuels et historiques des ressources de ces zones forestières (rôle dans la dissémination, l'exploitation, la consommation...)
5. **Applications à la gestion**: Education environnementale, sensibilisation, principes de gestion...



Les participants

Birnbaum, Philippe	CIRAD	Coordination Botanique
Blanc, Patrick	CNRS	Botanique (herbacées)
Chevallier, Marie-Hélène	CIRAD	Génétique forestière
Cosson, Jean-François	INRA	Génétique chauve-souris
Duplantier, Jean-Marc	IRD	Ecologie rongeurs
Duval, Chris	Univ. Wisconsin	Ethnobotanique
Fahr, Jakob	Univ. Ulm	Ecologie chauve-souris
Florence, Jacques	IRD	Botanique (arbustes)
Forget, Pierre-Michel	MNHN	Ecologie/génétique <i>Carapa</i>
Gazull, Laurent	CIRAD	Télédétection / SIG
Gautier, Denis	CIRAD	Socio-Ecologie
Granjon, Laurent	IRD	Coordination Mammalogie
Lecompte, Emilie	CNRS / Univ. Versailles	Génétique rongeurs
Niagaté, Bourama	DNCN	Valorisation
Trébuchon, Jean-François	CIRAD	Télédétection / SIG
Weber, Natalie	Univ. Ulm	Valorisation

