



Risque leptospiral à Cotonou, Bénin: épidémiologie moléculaire et inférences spatiales

Sous la supervision de :

Prof. Brice TENTE (IGATE/UAC-BENIN)

&

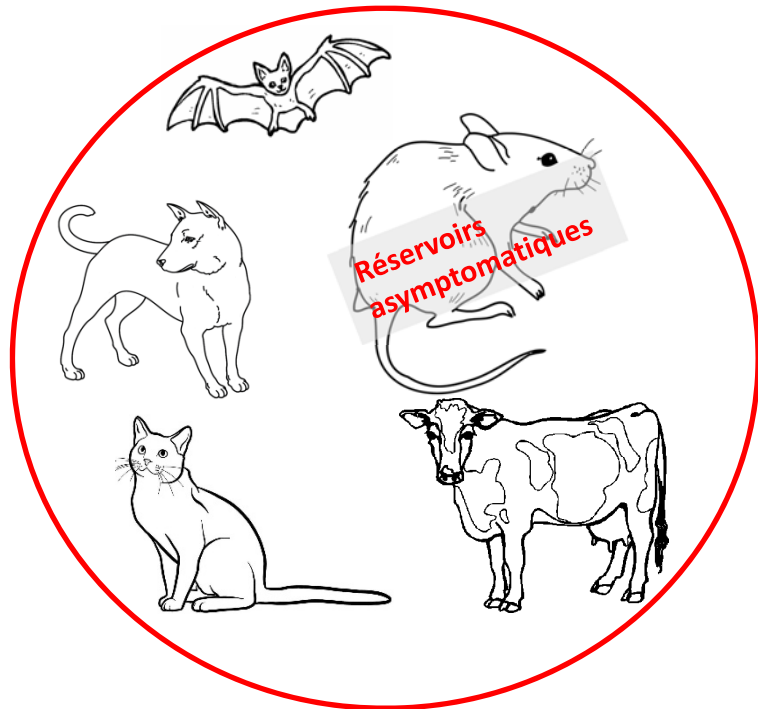
Prof. Jean-Pierre ROSSI (INRA/CBGP-FRANCE)

Henri-Joël DOSSOU

Corresp. Scientifiques :

Dr Gauthier DOBIGNY (CBGP-FRANCE)

Cotonou



Excrétion
via
les urines



Agla

Research Article

***Leptospira* spp. Prevalence in Small Mammal Populations in Cotonou, Benin**

G. Houemenou,¹ A. Ahmed,² R. Libois,¹ and R. A. Hartskeerl²

2014



Opinion

Leptospirosis and Extensive Urbanization in West Africa: A Neglected and Underestimated Threat?

Gauthier Dobigny ^{1,2,*}, Philippe Gauthier ¹, Gualbert Houéménou ², Armelle Choplin ^{3,4},
Henri-Joël Dossou ², Sylvestre Badou ², Jonas Etougbétché ², Pascale Bourhy ⁵, Stéphane Koffi ⁶,
Kara N. Durski ^{7,†}, Eric Bertherat ^{7,†} and Mathieu Picardeau ^{5,†}

2018



Article

Pathogenic *Leptospira* in Commensal Small Mammals from the Extensively Urbanized Coastal Benin

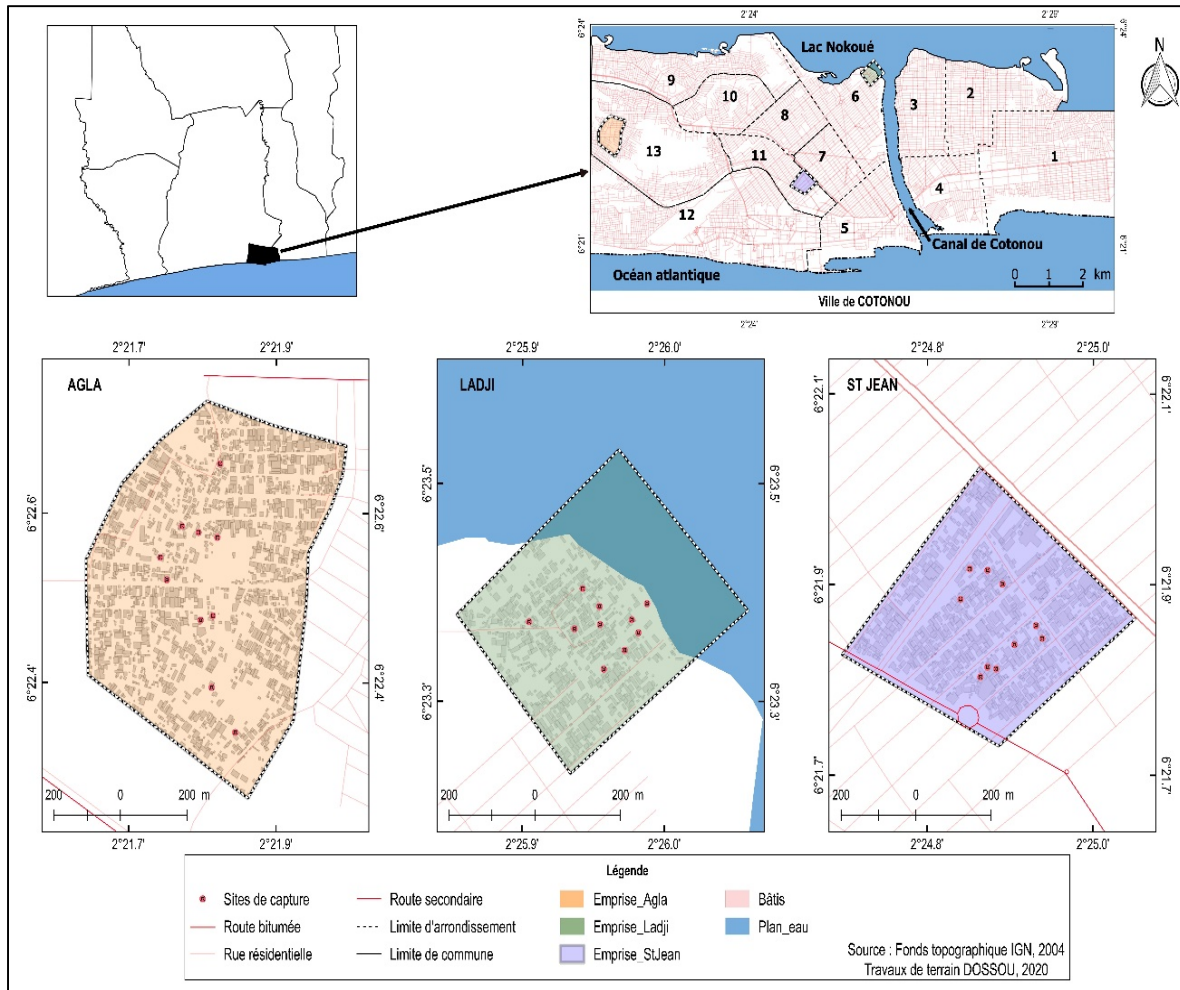
Gualbert Houéménou ¹, Philippe Gauthier ², Jonas Etougbétché ¹, Sylvestre Badou ¹,
Henri-Joël Dossou ^{1,3}, David Agossou ¹, Mathieu Picardeau ⁴ and Gauthier Dobigny ^{1,2,*}

2019



Où se trouve la maladie dans l'environnement urbain de Cotonou?

Choix et typologie des quartiers



Les inondations à Cotonou relèvent de deux dynamiques différentes et décalées dans le temps.



906 micromammifères capturés

Espèces	Nbre d'individus/quartier		
	Agla	Ladji	St Jean
Rra	158	184	129
Rno	27	18	-
Cro	82	101	89
Mna	63	6	21
Cri	1	-	16
Pde	-	-	11
Total	331	309	266

> 779 screenés > 74 positifs > 70 identifications

Prévalences générales: 9,5 %

Quartiers	Prévalences
	Positifs/Nbre screené
Agla	38/306
Ladji	35/249
St Jean	1/224

Prévalences spécifiques/espèces/quartiers

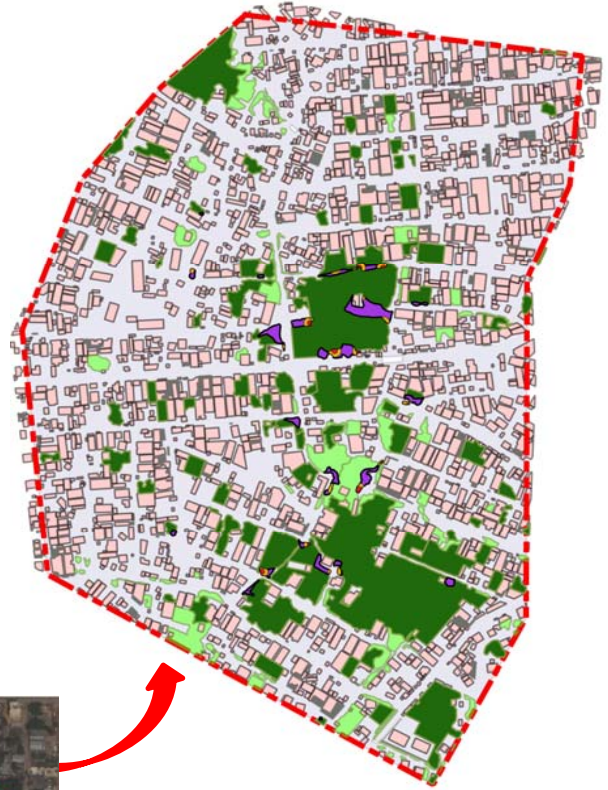
	N	espèces réservoirs
Agla	36 (305)	Rra (20/155), Rno (8/27), Cro (3/61), Mna (5/62)
Ladji	33 (250)	Rra (19/177), Rno (9/15), Cro (4/53), Mna (1/5)
St Jean	1 (16)	Cri (1/16)

Diversités leptospires/espèces de micro/quartiers

	Agla	Ladji	St Jean
Rra	10 bor + 9 int + 1 broo	4 bor + 14 int + 1 kir	-
Rno	2 bor + 6 int	3 bor + 6 int	-
Cro	1 bor + 2 int	4 int	-
Mna	4 bor + 1 int/bor	1 int	-
Cri	-	-	1 int

Diversités sérovars/espèces de micro/quartiers

	Agla	Ladji	St Jean
Rra	4 copA + 6 tara/java	1 copA + 1 copB + 7 ict	-
Rno	5 copA	2 copB + 2 tara/java + 4 ict	-
Cro	-	1 ict	-
Mna	-	1 ict	-
Cri	-	-	1 copB

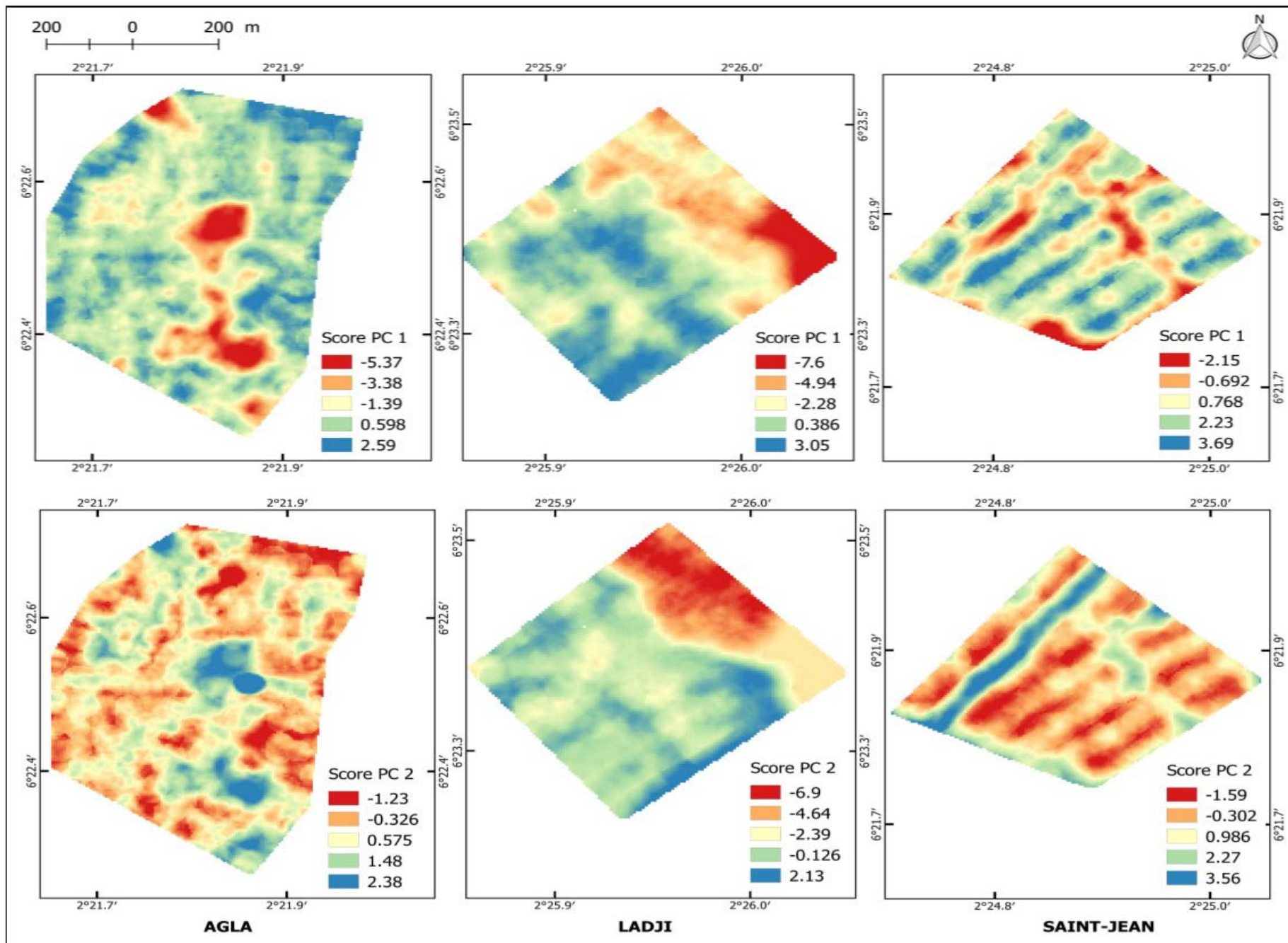


Carte d'occupation

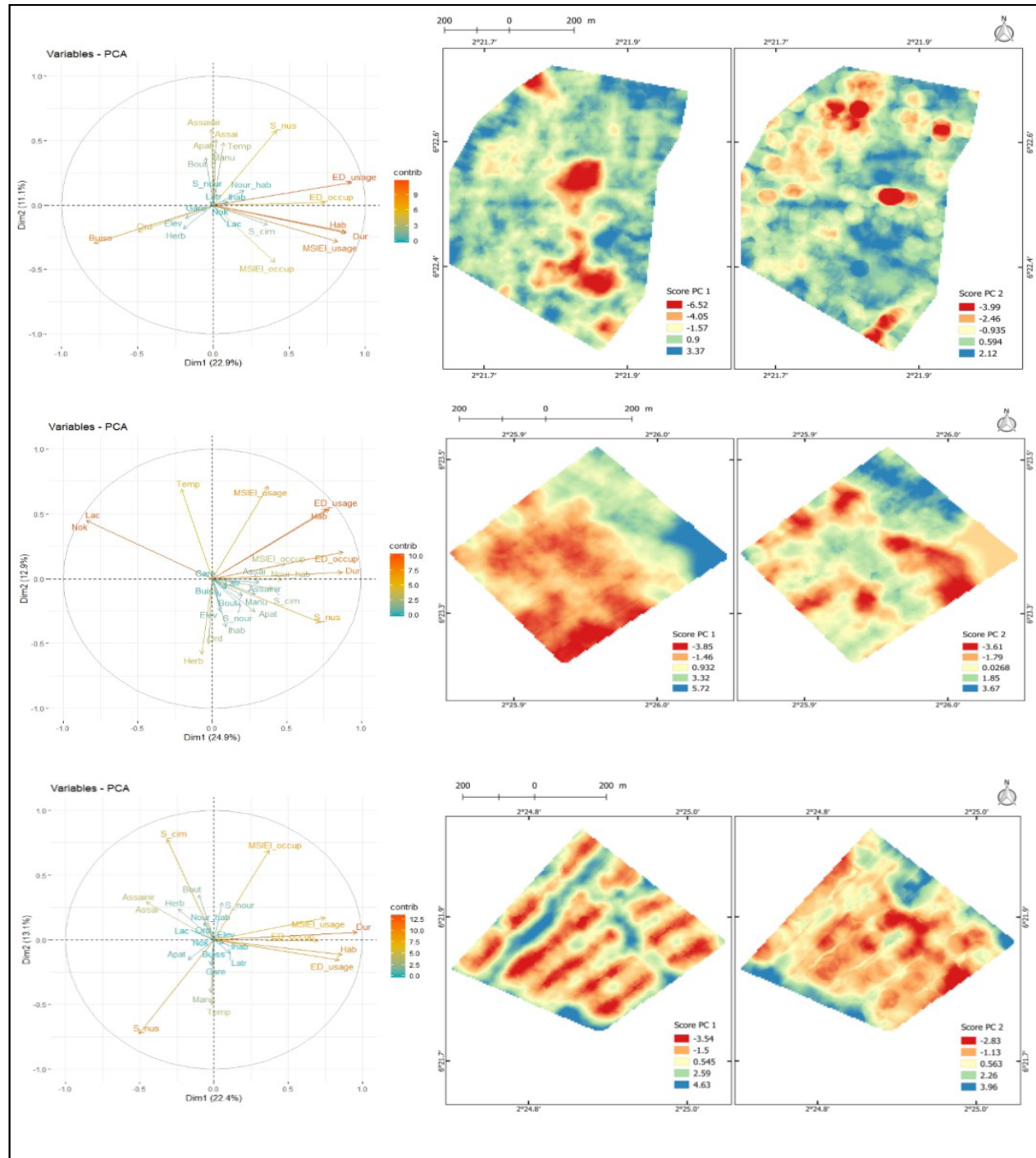


Agla

Cartographie des axes de l'ACP à l'échelle de Cotonou



Cartographie des axes de l'ACP à l'échelle des quartiers



Travaux en cours:

- Association micromammifères et paysage
- Diversité des leptospires chez les micromammifères de Cotonou

Travaux à venir

- Association leptospires et paysage

Merci de votre attention

