

Analyse critique des savoirs villageois comme source d'information sur la distribution des rongeurs commensaux

étude de cas dans le Sénégal oriental

Jean Le Fur, Héloïse Lucaccioni, Pascal Handschumacher

Avec les contributions et l'expertise de **la population du Sénégal oriental**, J.M.

Duplantier, L. Granjon, O.Fossati et S.Piry,

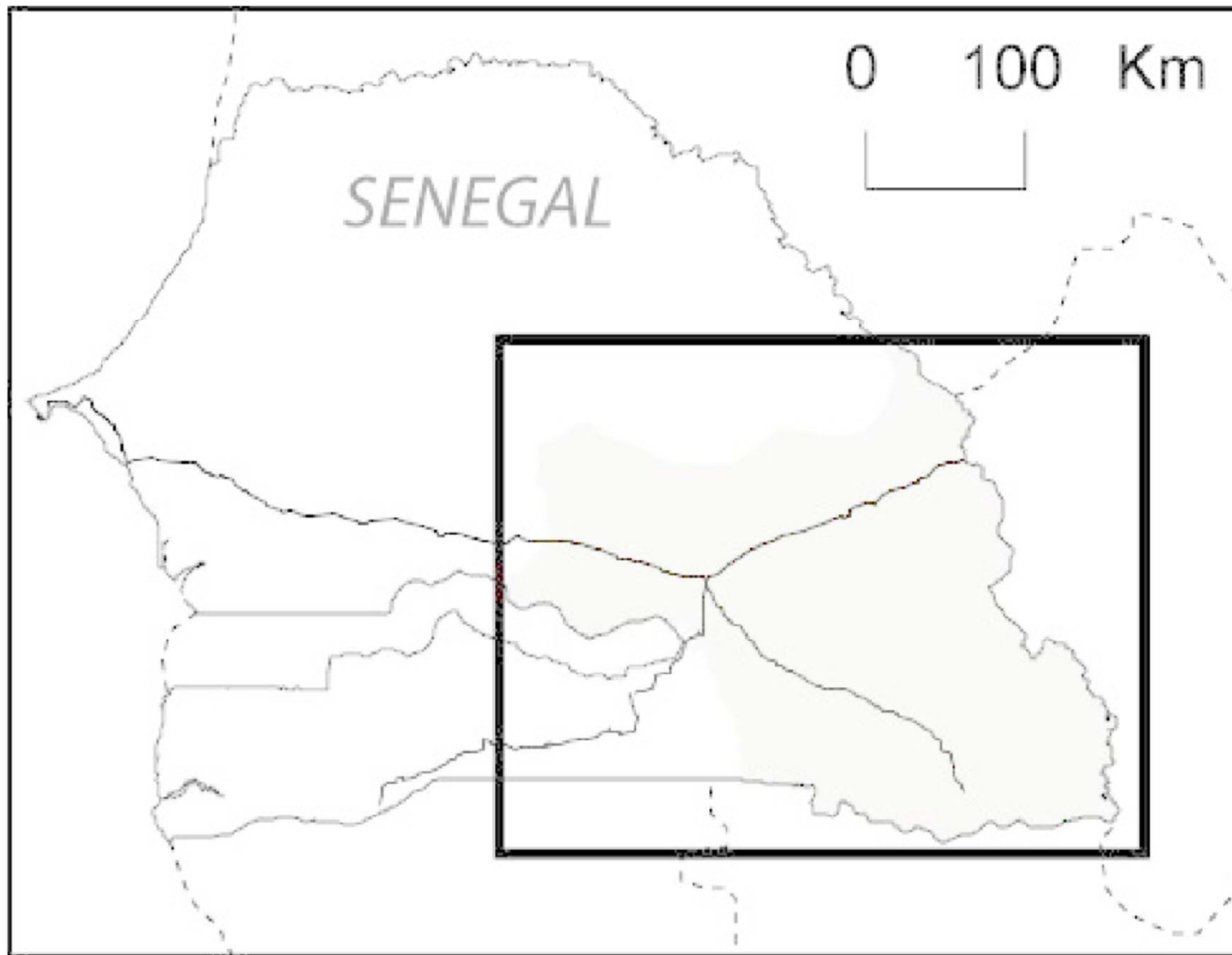
ainsi que l'assistance technique de K. Bâ, C. Cisse Kante, M. Dansokho, C. Diagne, M.

Diallo, P. Gauthier, L. Husse, M. Kane, Y. Niang, O. Sall, A. Sow et A. Wone.

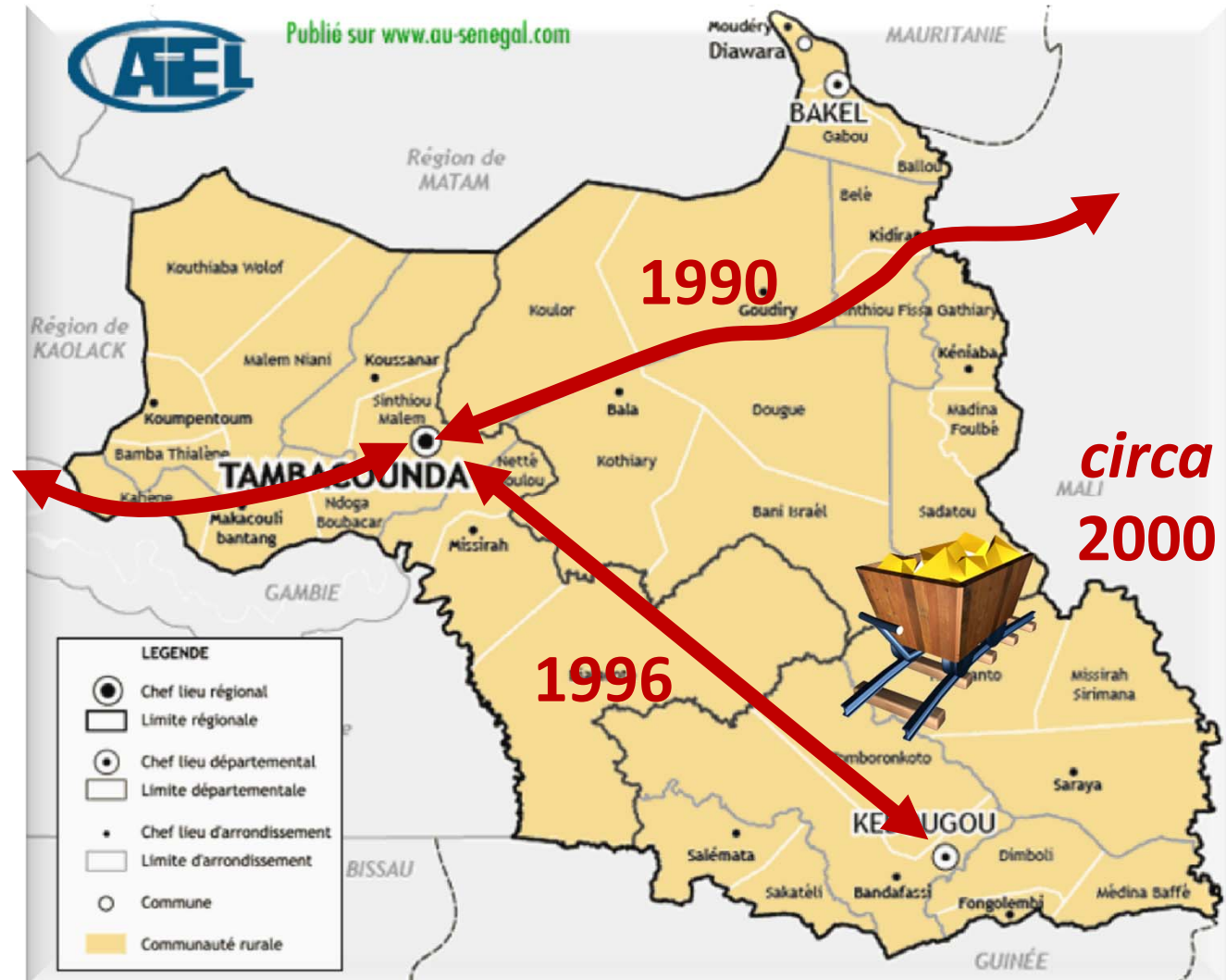
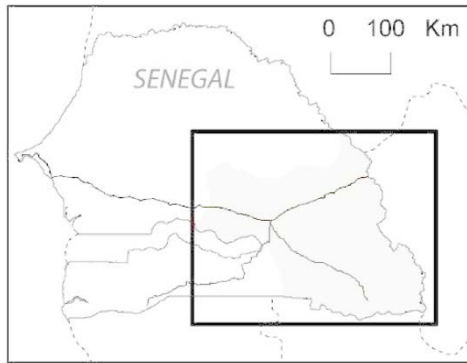


CHANCIRA

Situation de l'étude



Situation de l'étude



Problématique

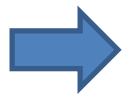
- La population humaine résidente constitue une puissance importante d'observation locale :
 1. Ubiquiste: présente dans un grand nombre de lieux

Problématique

- Les populations humaines résidentes constituent une puissance importante d'observation locale :
 1. Ubiquiste: présents dans un grand nombre de lieux
 2. Pérenne: présence toute l'année et « presque 😊 » toute la journée
 3. Intégratrice : les natifs conservent l'histoire des événements passés
 4. Nombreuse : permettant d'envisager des recoupements statistiquement significatifs.

Problématique

- Les populations constituent une puissance importante d'observation locale :
- Mieux cerner leur connaissance peut être utile pour en traduire une part en données scientifiques.



Exploration de leur apport potentiel pour l'identification de la distribution des rongeurs

Matériel et Méthode

Structure et nature des enquêtes

Entretiens réalisés par concession; de façon collective ou non



Insertion du
questionnaire dans
la base enquêtes
domiciliaires

75. Avez-vous déjà vu des souris ou des rats dans votre concession ?

Oui

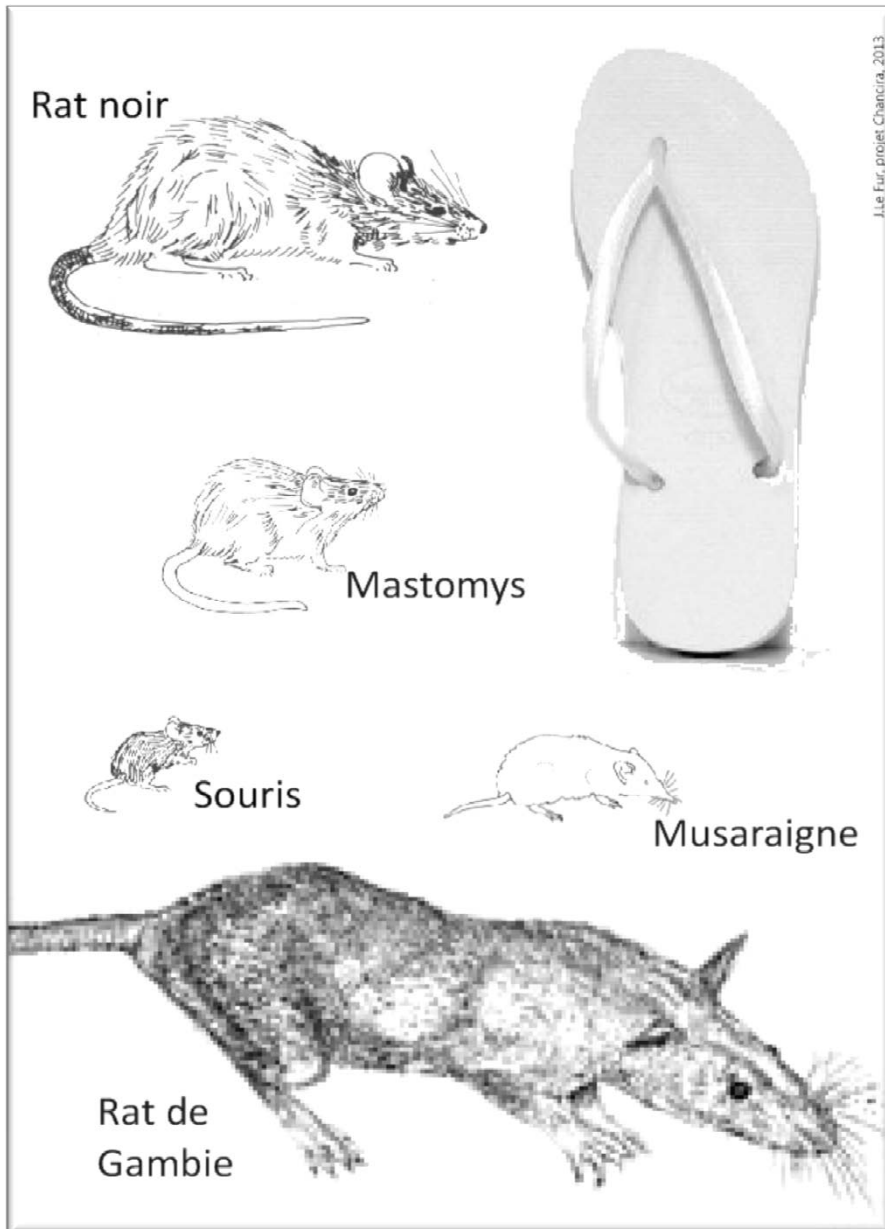
Non

76. Si oui, montrer les photos et remplir le tableau ci-dessous (cocher)

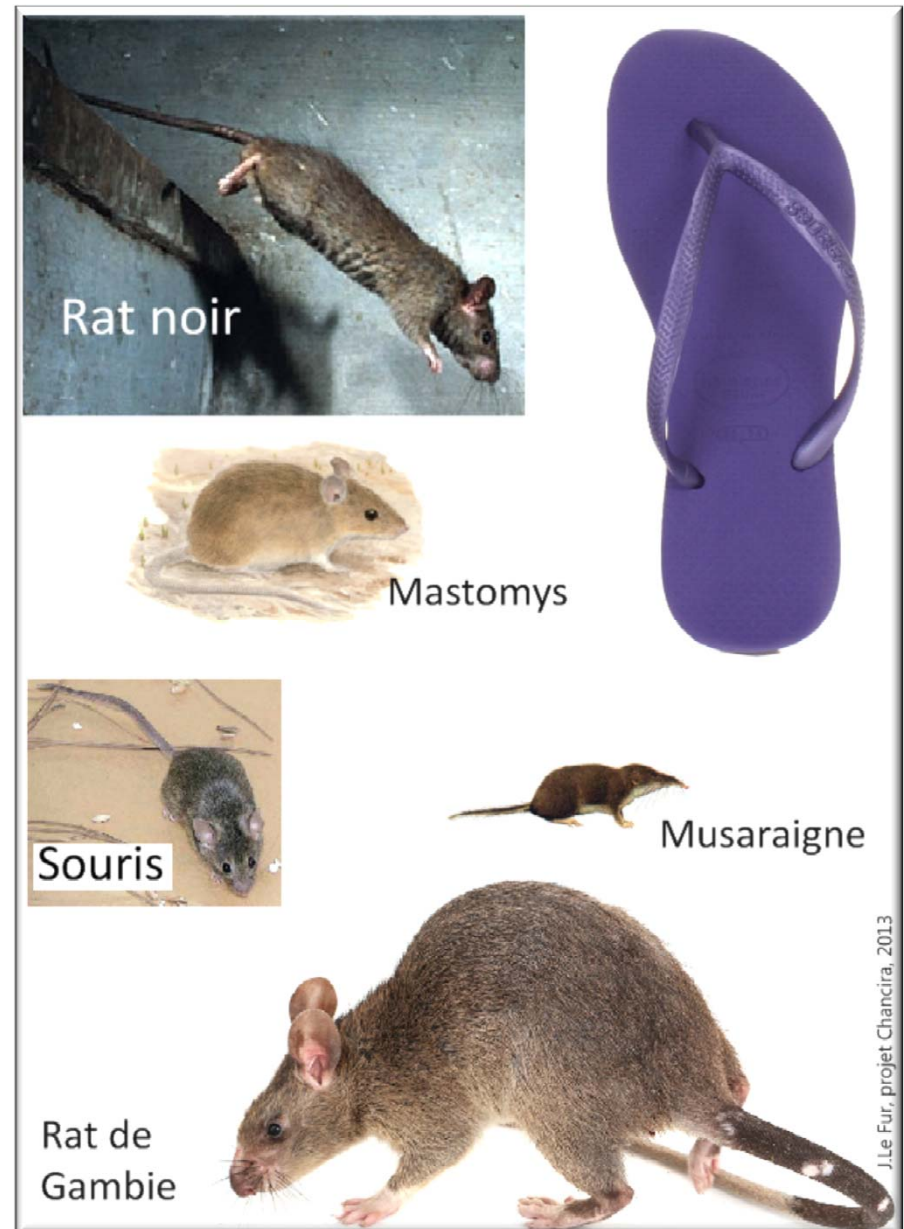
a. Rat noir	O	N	b. Mastomys	Oui	Non	c. Souris	Oui	Non	d. Musaraigne	Oui	Non	d. Rat Gambie	Oui	Non
	<input type="checkbox"/>	<input type="checkbox"/>		<input type="checkbox"/>	<input type="checkbox"/>		<input type="checkbox"/>	<input type="checkbox"/>		<input type="checkbox"/>	<input type="checkbox"/>		<input type="checkbox"/>	<input type="checkbox"/>

Elaboration d'une fiche d'identification de terrain

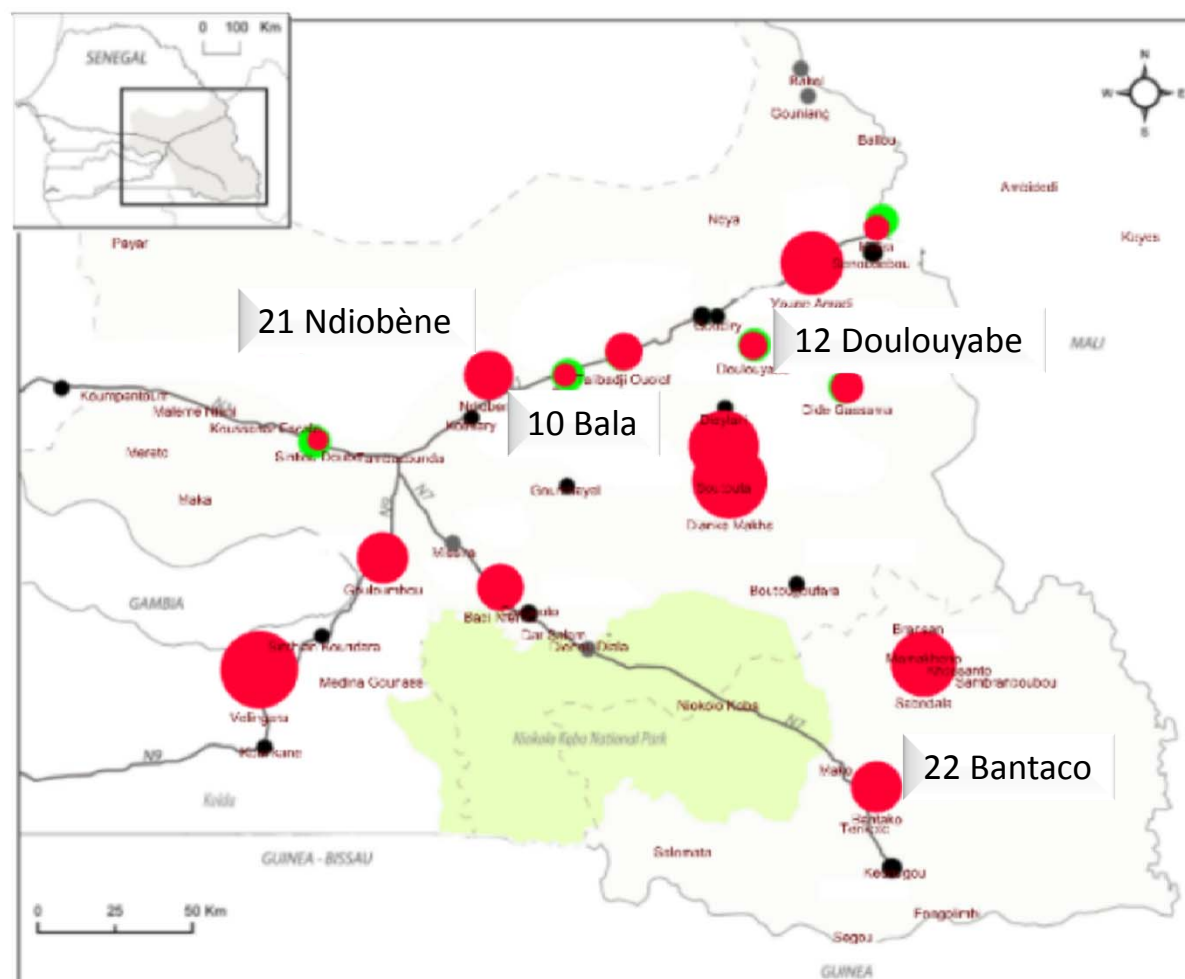
Verso N/B



Recto couleur

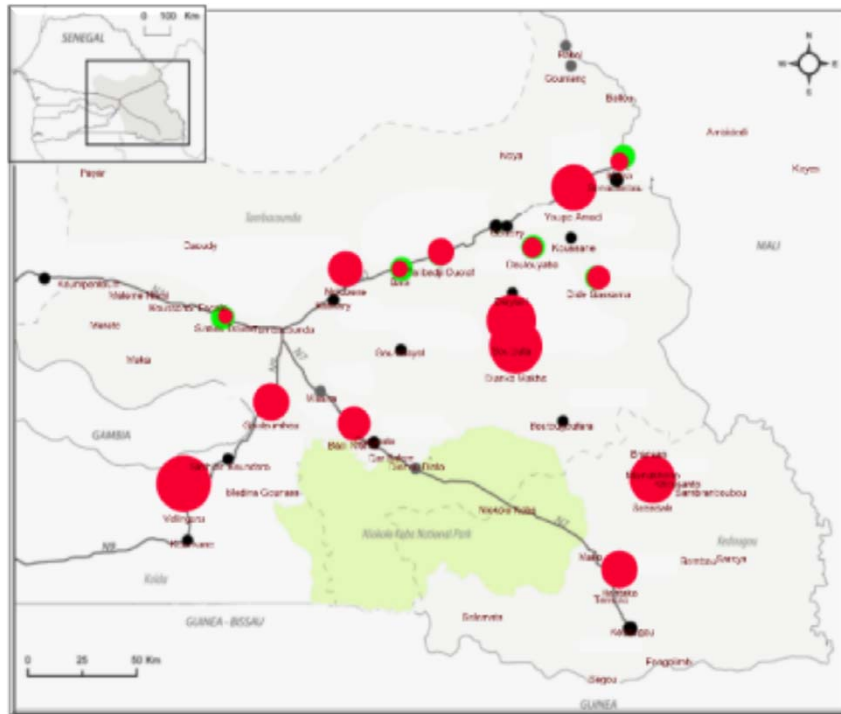


Nombre d'entretiens réalisés par localité

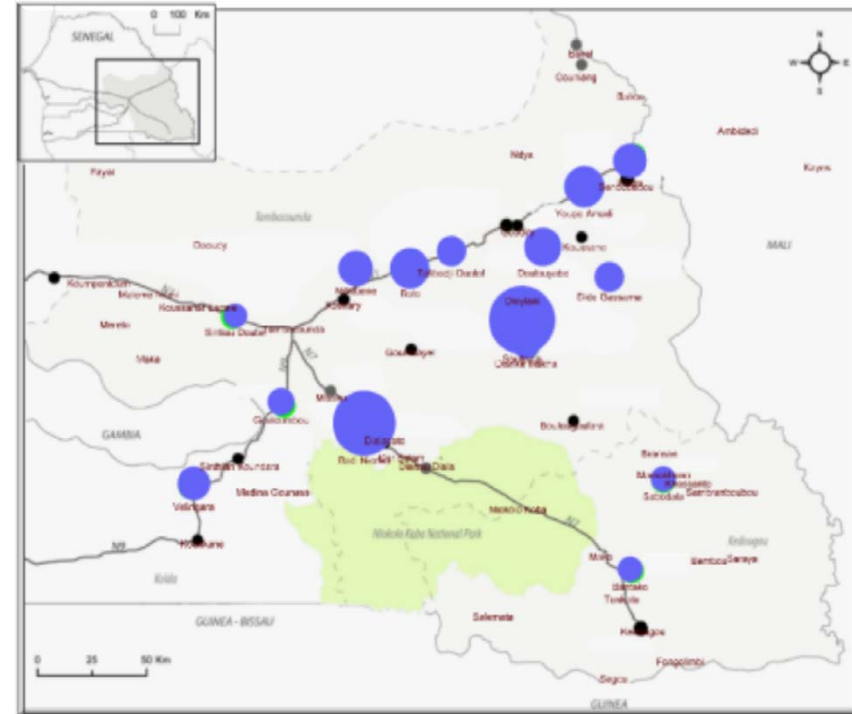


307 entretiens avec les villageois

Echantillonnage identique et homogène



entretiens réalisés par
localité



pièges
posés par localité

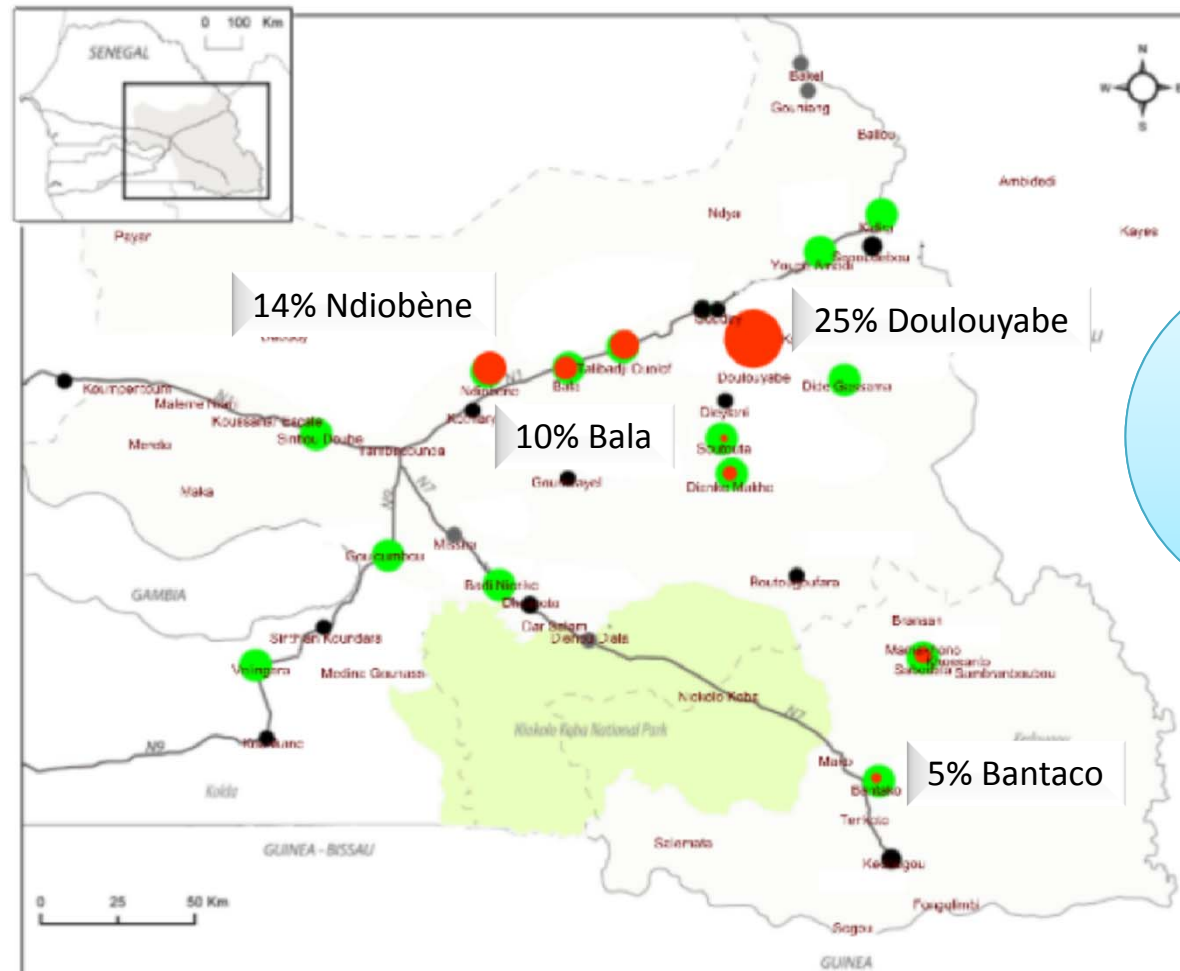
RESULTATS COMPARATIFS

**PERSPECTIVES OFFERTES PAR LES
SAVOIRS VILLAGEOIS**

I – absences

Les témoignages d'absence de petits mammifères sont rares, ils peuvent être utilement comparés, à fin de calibration, aux sites de moindre abondance relevés par les enquêtes scientifiques

Localités où l'absence de rongeurs est déclarée



*Émergence
d'une aire de
moindre
abondance*



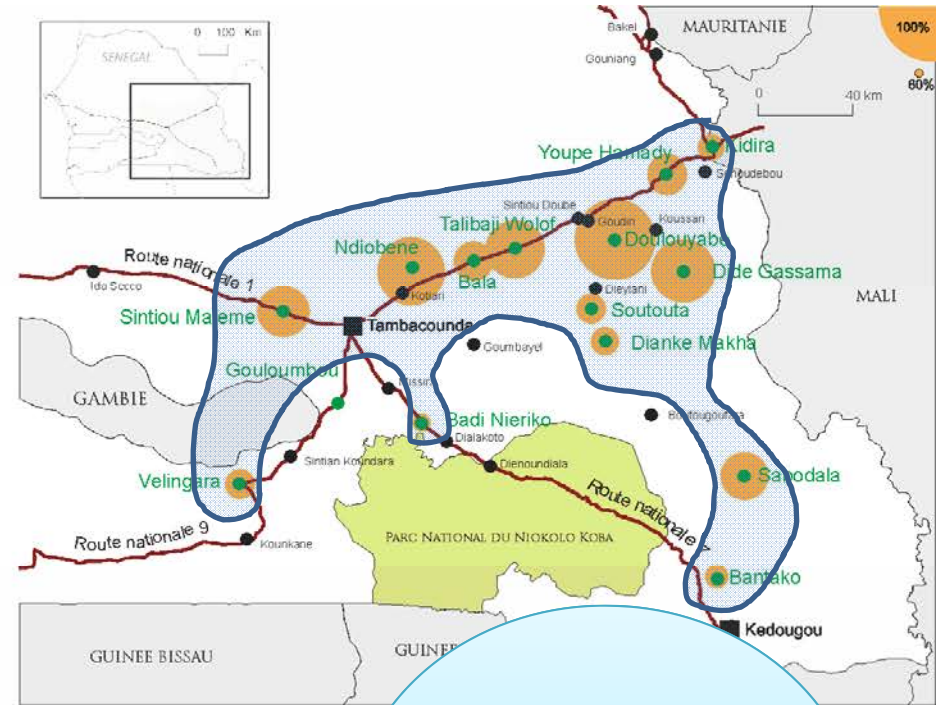
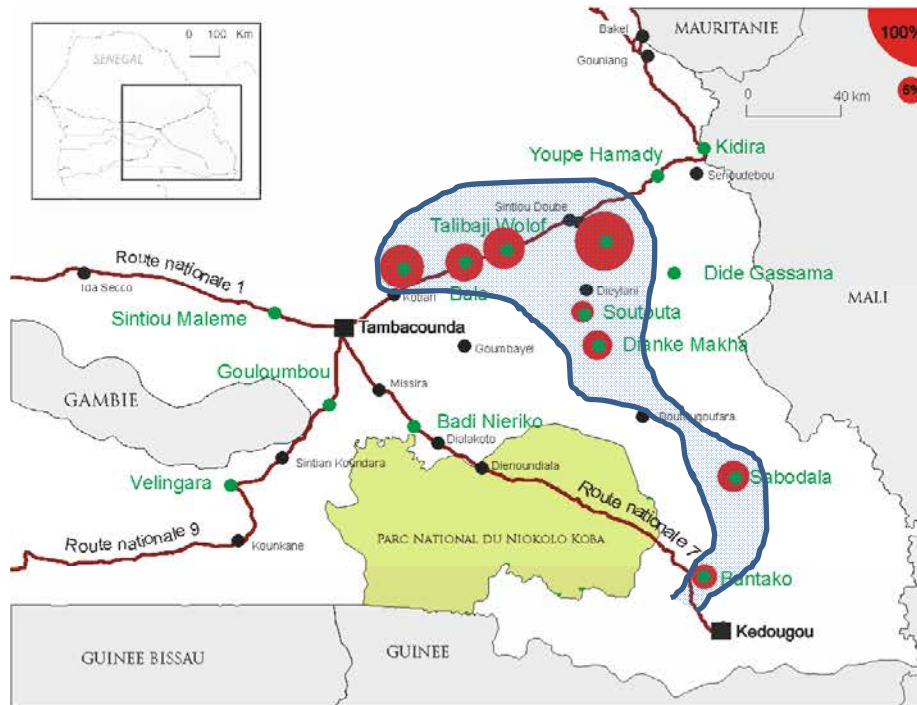
Localités concernées par l'étude sans aucune déclaration d'absence de rongeurs






% d'absence déclarée

Comparaison des sites de moindre abondance (rongeurs et musaraigne)

 Zones peu/moins colonisées par les rongeurs



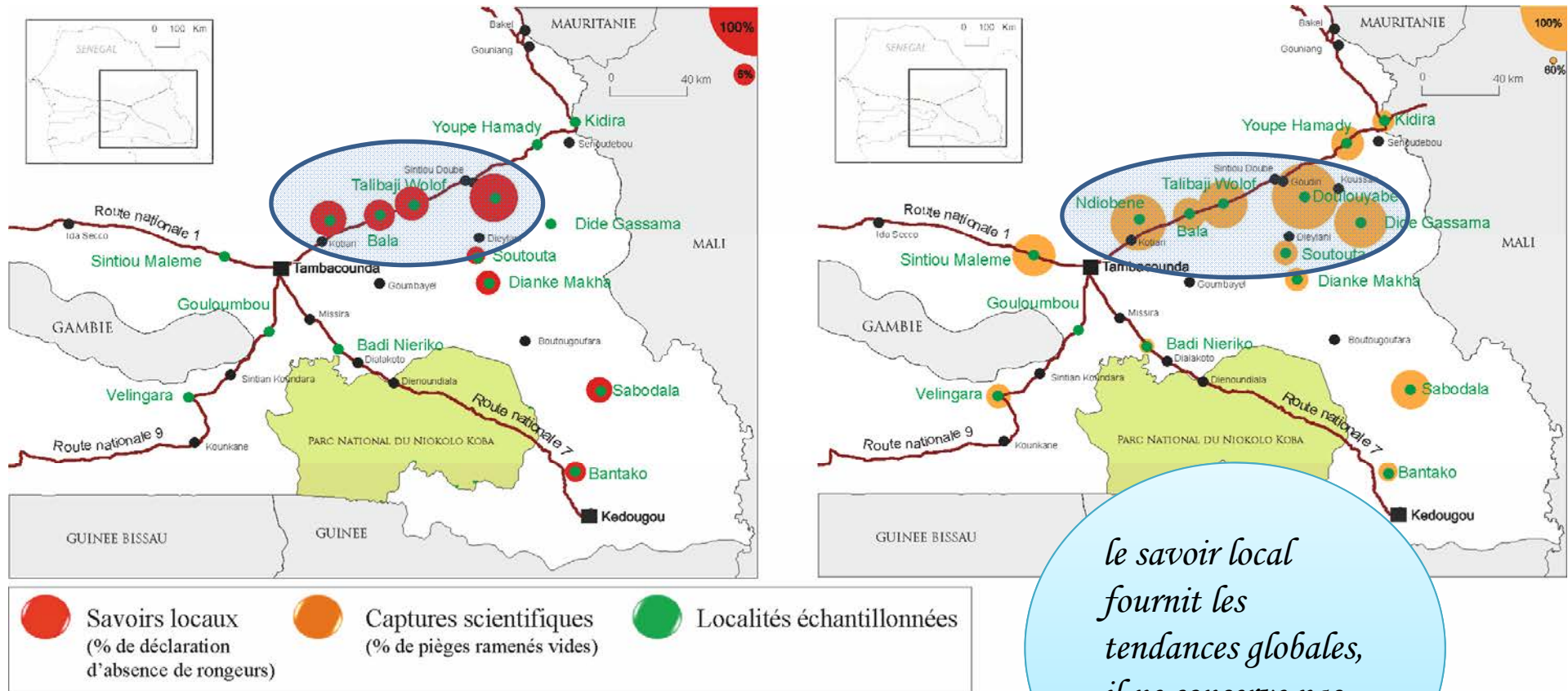
-  Savoirs locaux (% de déclaration d'absence de rongeurs)
-  Captures scientifiques (% de pièges ramenés vides)
-  Localités échantillonnées

Conclusions identiques - zonation cohérente.

Zone d'absence déclarée incluse dans la zone de faible piégeage

Comparaison des sites de moindre abondance (rongeurs et musaraigne)

Conclusion sur le trait marquant identiques - zonation cohérente



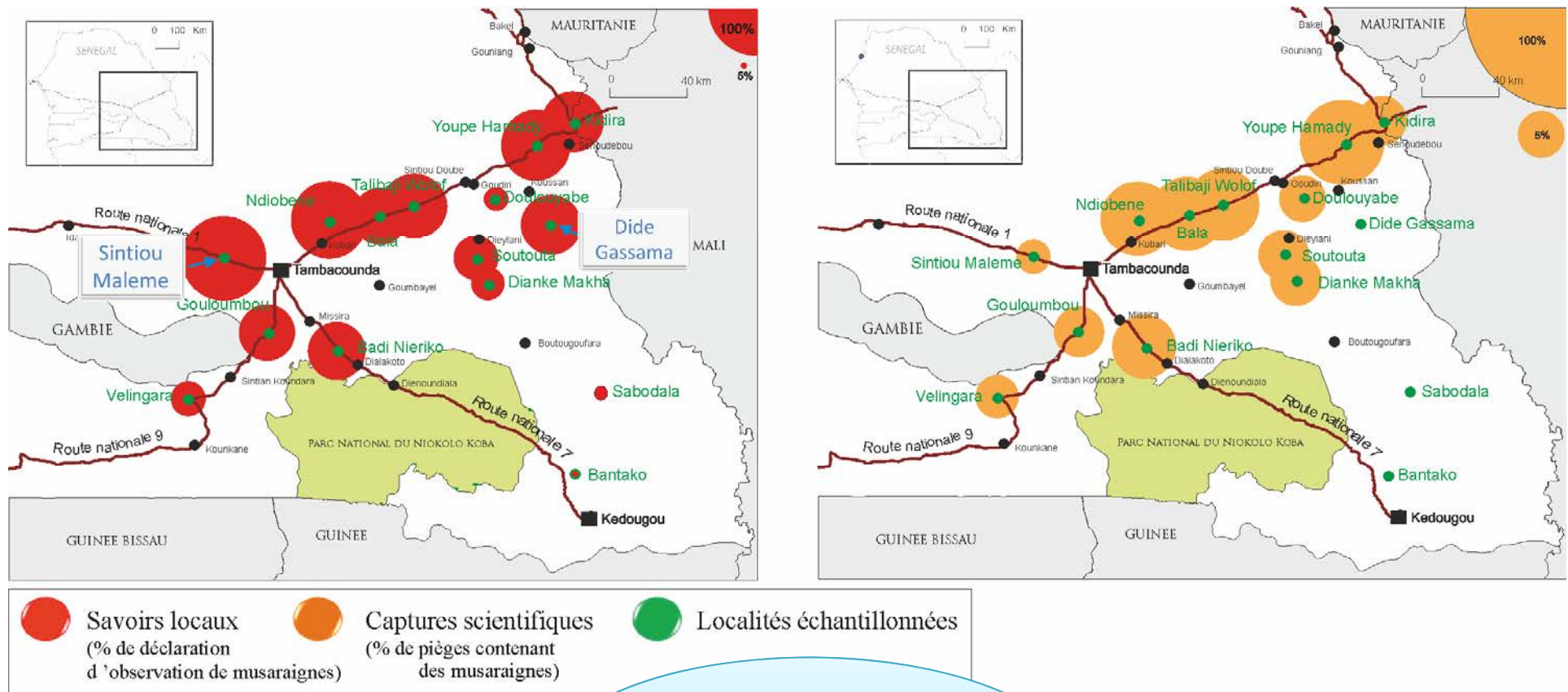
II – comparaison taxon par taxon



Les comparaisons dans le détail des taxons (souris, rats, ...) ne fournissent pas toutes des correspondances exploitables.

Lorsque le doute est faible pour l'identification claire de l'espèce, les résultats se corroborent:
ex.: rat noir et musaraigne

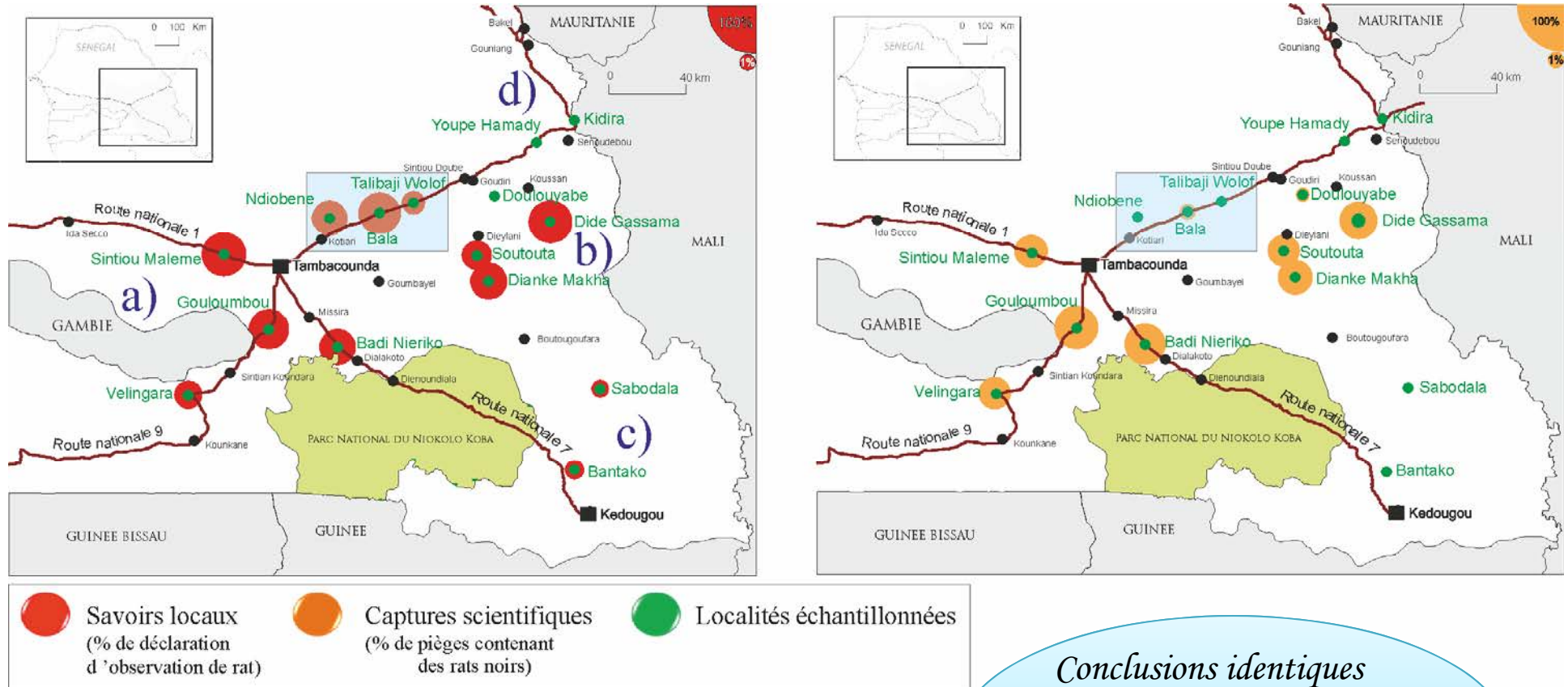
Comparaison des % de présence de musaraignes (*Crocidura* sp.)



Confirmation d'absence de musaraignes au sud de la région

2 Exceptions : Dide Gassama et Sintiou Maleme

Comparaison des % de présence de rat noir (Rattus rattus)



*Conclusions identiques
excepté pour la zone
'Nationale 1 Nord Est de
Tambacounda'*

Discussion / Conclusion

Qualité et usage des savoirs

Discussion

- Les savoirs locaux :
 1. ne sont pas exactement de même nature :
 - différences entre langage vernaculaire et terminologie scientifique,
 - distinctions entre rongeurs qui sont d'ordre comportemental chez les villageois lorsqu'elles sont taxonomiques dans la sphère scientifique,
 2. apportent en l'état actuel des indications, pas des résultats (biais subjectifs, liés aux enquêteurs et aux interlocuteurs par exemple).
 3. posent des questions sur certains points à préciser dans les échantillonnages scientifiques

Conclusion

- La transcription de ces savoirs et leur confrontation aux données scientifiques constitue aussi un médium de restitution des connaissances auprès des populations
- Il pourrait être intéressant, par exemple dans le cadre du montage d'un observatoire, de combiner:
 1. Des protocoles orientés vers une meilleure acquisition du savoir villageois
 2. Les protocoles d'échantillonnage scientifique
 3. Les actions de communication (*e.g.*, Cerise) permettant d'associer les deux approches, à bénéfices partagés.

une bonne retraite à Mamoudou



*Merci de votre
attention*