



Présentation LabEx CeMEB

Centre Méditerranéen Environnement et Biodiversité

16 FÉVRIER 2016



CeMEB en général



PIA / Laboratoire d'Excellence 2011-2019 (dotation globale : 6 300 000 €)

Historique : sur les fondations de l'ancien SFR Montpellier-Environnement-Biodiversité (MEB, ex-IFR 119)

Proposer et transférer des réponses aux problèmes d'environnement induits par l'érosion de la biodiversité et les changements planétaires sur les systèmes écologiques et les sociétés humaines

CeMEB en général



Trois champs d'action :

- Structurer et soutenir les recherches de la communauté
- Appuyer la formation
- Aider au transfert et à la valorisation

Tous les écosystèmes et tous les modèles biologiques sont concernés



CeMEB en général



Des axes prioritaires de recherche :

- Comprendre : origine, dynamique et fonctionnement de la biodiversité et des écosystèmes
- Prédire : conséquences biologiques des changements planétaires et scénarios
- Anticiper : services écologiques et sociétés humaines

OBJECTIFS

D'une recherche fondamentale ...

- Oeuvrer aux fronts de science en écologie et évolution

... à une recherche translationnelle

- Prendre en compte les questions environnementales, incluant les composantes socio-économiques
- Renforcer la visibilité de la communauté pour le secteur non-académique, et développer des partenariats



OBJECTIFS



Un outil stratégique / politique au service du collectif

- Structure fédératrice et mutualisation des demandes
- Concertation / stratégie avec acteurs locaux du secteur académique : CTE, B3E, OSU OREME, tutelles, pôle agro-environnement-biodiversité, ComUE, autres LabEx, SATT ...
- ... et avec acteurs non-académiques : public (Agropolis International, ATEN, Région, Transfert LR...) ou privé (Biotope, Inexia ...)

PERIMETRE SCIENTIFIQUE



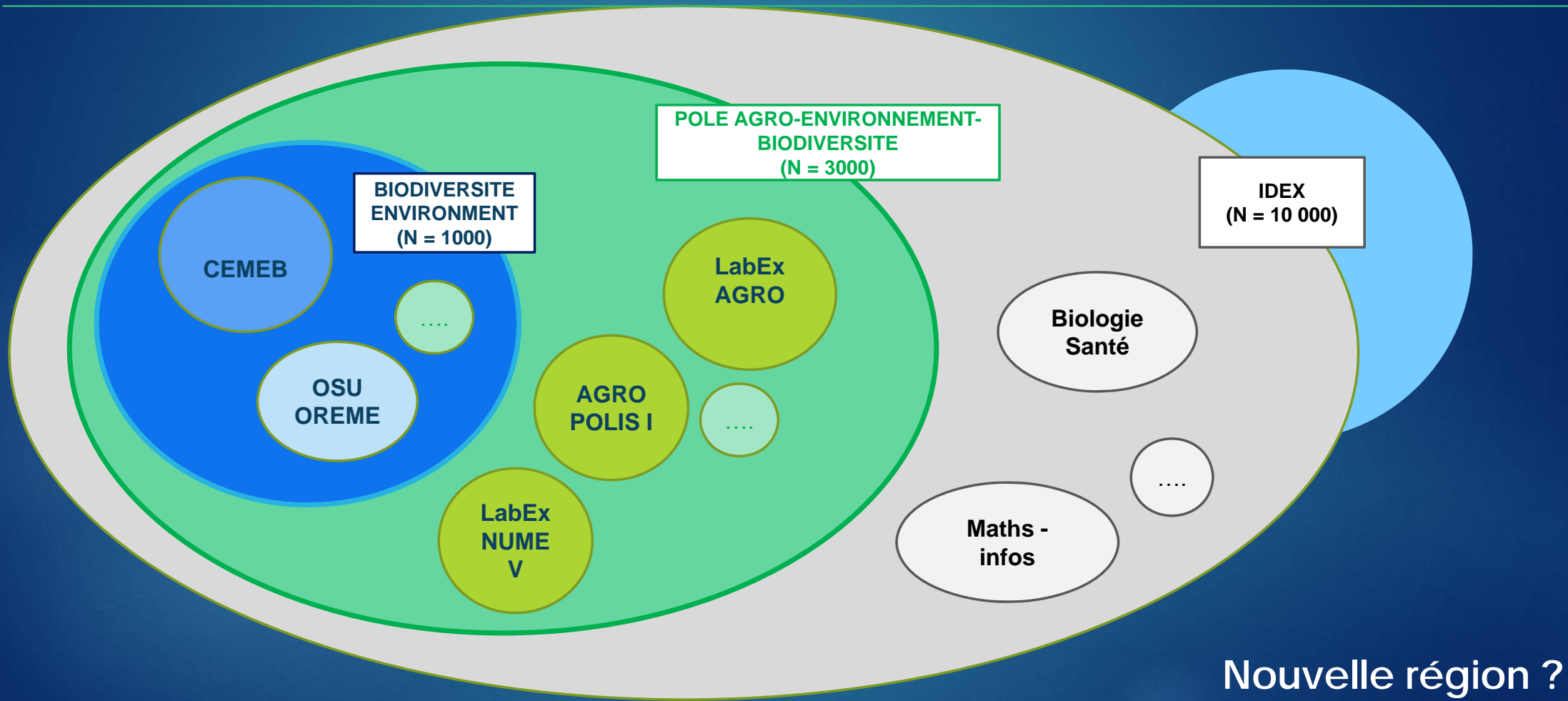
CEMEB

10 UMR

N = 850
permanents



L'ECOSYSTEME LOCAL



Nouvelle région ?

GOUVERNANCE



Equipe de direction – réunions hebdomadaires; à votre écoute !

Comité Exécutif (ExeC) – direction + DUs + élus – tous les deux mois

Conseil Institutionnel de Supervision des Tutelles (SIAB) + membres invités (région LR, par ex.) – 1 par an

Conseil Scientifique (national) – 7 personnalités – 1 par an. Président C. Thébaud (Toulouse)

Structurer les recherches

Plateformes technologiques mutualisées

ADN DÉGRADÉ
PLATEFORME GÉNOMIQUE
ENVIRONNEMENTALE (PGE)
Localisation : ISEM



ADN Dégradé

Le plateau ADN Dégradé propose des infrastructures (locaux, équipements et procédures) permettant l'analyse d'échantillons d'ADN dégradé ou...

[LIRE LA SUITE >](#)

CYTO-GÉNOMIQUE ÉVOLUTIVE
PLATEFORME GÉNOMIQUE
ENVIRONNEMENTALE (PGE)
Localisation : ISEM / CBGP



Cette plateforme partagée entre deux sites complémentaires est dédiée aux analyses de biologie évolutive basées sur les chromosomes, depuis le...

[LIRE LA SUITE >](#)

GENSEQ : GÉNOTYPAGE - SÉQUENÇAGE
PLATEFORME GÉNOMIQUE
ENVIRONNEMENTALE - PGE
Localisation : ISEM



Ce plateau met à la disposition de la communauté les technologies classiques en matière d'analyse génétique par électrophorèse capillaire :...

[LIRE LA SUITE >](#)

QPCR HAUT-DÉBIT
PLATEFORME GÉNOMIQUE
ENVIRONNEMENTALE - PGE
Localisation : ISEM



Ce plateau commun entre les différentes composantes en biologie de l'Université de Montpellier propose les équipements et compétences nécessaires...

[LIRE LA SUITE >](#)

Génomique environnementale

Structurer les recherches

Plateformes technologiques mutualisées

PLATEFORME D'ANALYSES CHIMIQUES EN ÉCOLOGIE - PACE

Localisation : CEFE



Cette plateforme hautement spécialisée est dédiée à l'analyse de composés chimiques prélevés dans l'environnement et acteurs majeurs en écologie (...)

LIRE LA SUITE >

TERRAINS D'EXPÉRIENCES - TE

Localisation : CEFE

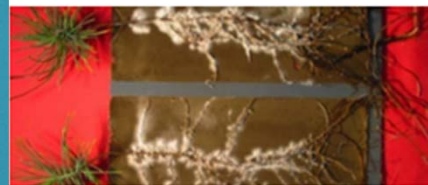


Cette plateforme technique polyvalente combine des espaces d'expérimentation en plein champs (4 Ha) et d'expérimentation en condition contrôlées (...)

LIRE LA SUITE >

ECOTROP

Localisation : ECO&SOLS



La plateforme Ecotrop permet la réception, la préparation, le stockage et la manipulation de sols de pays tiers nécessitant une mesure de...

LIRE LA SUITE >

MICROTOMOGRAPHIE RX

Localisation : ISEM



Le plateau de Microtomographie, intégré à la plateforme MRI de Biocampus permet l'exploration non destructive d'objets tels que des fossiles ou même...

LIRE LA SUITE >

Analyses chimiques, expérimentations, microtomographie

Structurer les recherches

Plateformes technologiques mutualisées



Bio-informatique

+ de nouvelles plateformes à l'étude
(épigénétique à Perpignan? microbiologie?)

Structurer les recherches

Intérêt des plateformes pour la communauté CeMEB :

Accès aux équipements de pointe

Soutien technique possible

NB: Subvention Cemeb = fonctionnement et équipement (30% ressources CeMEB)
CDD techniques

- Interactions avec autres outils collectifs locaux et nationaux (Biocampus, ReSEM / serristes)
- Objets de politique scientifique : discussion tutelles (CNOC), collectivités, ... (CPER, FEDER)
- Effet de levier important pour trouver des co-financements (Région, tutelles....)
- Lobby tutelles pour les recrutements (ex. TR serres, cyto)



interlocuteur: Erick Desmarais

Animation scientifique

- **Manifestations scientifiques**

- SEEMs et conférences L Thaler
- Journées d'animation (services écosystémiques, CC, épigénétique....)
- Participations à 1 ou 2 colloques internationaux par an impliquant notre communauté
- Soutien régulier à des colloques / manifestations scientifiques locaux

- **International**

- Forte visibilité : nombreux visiteurs (SEEMs + conférence L Thaler)
- Accueil de chercheurs étrangers

- **Animation thématique autour des axes prioritaires (à venir)**

- Groupe de travail 1 : origine, dynamique et fonctionnement de la biodiversité et des écosystèmes
- Groupe de travail 2 : modélisation et scénarisation

Appui à la formation

- Journées thématiques, encadrement technique sur les plates-formes
- Allocations doctorants et post-doctorants (7 docs, 7 post-docs jusqu'à présent)
- Mobilité sortante : IT, doctorants et post-doctorants
- Formations en lien avec le non-académique (ex: ATEN, formation ADN environnemental pour PNF)
- Salon Ecolo'Tech (étudiants Master, salon de l'écologie)

Appel à projets ouvert

- Formation en lien avec les plate-formes
- Montage de tout type de formation (MOOC, école terrain, école chercheur, module structurant...)
- Public: communauté CeMEB, étudiants, partenaires...
- Priorité aux actions pérennisables, collectives, mutualisées

Transfert et valorisation

Renforcer les liens avec les partenaires non-académiques

- Etudiants de Master: état des lieux, point sur les projets potentiellement valorisables au sein de CeMEB
- Projet en cours d'annuaire de compétence pour interface recherche et partenaires
- Interaction avec la SATT (ex: expertise valorisation projets post-doc)
- Groupe de travail autour de la séquence Eviter Réduire Compenser (DREAL, bureaux d'étude...)
- Partenariat privilégié avec les Parcs Nationaux

Financements d'allocation de docs et post-docs en partenariat

- Partenaires non-académiques publiques ou privés (associations, PNF, LPO, BE...)
- Co-construction du projet, implication forte du partenaire

Soutiens à la recherche

Des appels à projets récurrents, expertisés au fil de l'eau

- Mobilité sortante pour IT, docs, post-doc: acquérir une compétence à l'extérieur (max. 3000 €)
- Soutiens à des manifestations scientifiques ou colloques (max 3000 €, exceptions possibles)
 - Organisés par un membre d'une Unité CeMEB
 - Événements en local
 - Intérêt pour la communauté CeMEB (public visé)

Accueil de chercheurs étrangers

- Prise en charge voyage et salaire, séjour courts (2-3 mois); validations par l'Exec
- Tracas administratifs à la charge de l'accueillant !!

Soutiens à la recherche

Allocations doctorales : retour des dossiers le 15 avril / comité de sélection début mai

- Partenariat non-académique fort, public ou privé
- Co-construction du projet entre recherche et partenaire (\neq mécénat, mais aussi \neq cifre)
- Deux formats: Co-financement du salaire + 15 000 € fonctionnement par an
ou Financement de 100% du salaire et apport « pratique » du partenaire

Critères de sélection explicités dans l'AAP; pas de critère lié au candidat

Sélection du candidat par jury ad hoc (concours spécifique dans ED GAIA)

ATTENTION : Dernière session pour les allocations doctorales (fin LabEx en 2019 !!)

Soutiens à la recherche

Allocations post-doctorales : retour des dossiers le 29 avril, comité de sélection fin mai

- Partenariat non-académique fort, public ou privé
- Co-construction du projet entre recherche et partenaire (≠ mécénat)
- Financement de 100% du salaire et apport « pratique » du partenaire (fonctionnement, logistique, RH, mise à disposition de données...)
- Sélection du sujet ET du candidat (adéquation compétences, expérience hors Montpellier...)

Critères de sélection explicités dans l'AAP

Soutiens à la recherche

AAP en cours de montage ou en réflexion

- Allocations post-doctorales pour la recherche fondamentale (liens axes 1 et 2?)
- Allocations post-doctorales interdisciplinaires avec des partenaires académiques locaux (LabEx Agro, Numev, pôle Chimie)
- Actions à l'international pour docs ou post-docs en co-tutelle (en réflexion)

Informations à venir via le site web et la liste de diffusion

Soutien à la formation

AAP « formation », date limite de soumission le 15 mai, décisions en juin

- Formations techniques, not. en lien avec les plateformes (max 4 000 €)
- Formations scientifiques, avec divers formats (max 10 000 €)
- Critères: large ouverture à la communauté CeMEB, pérennisation (formation de personnes relais, mutualisation de matériels), ouverture éventuelle à l'international

Communication

The screenshot shows the CeMEB website interface. At the top left is the CeMEB logo (Centre Méditerranéen Environnement et Biodiversité) and the University of Montpellier logo. Navigation menus include 'PLATEFORMES', 'UMRs PARTENAIRES', 'AGENDA/ACTUALITES', and 'VIDEOTHÈQUE'. A secondary menu below contains 'CEMEB', 'PLATEFORMES', 'RECHERCHE', 'FORMATION', 'VALORISATION / TRANSFERT', 'APPELS À PROJETS', 'RESSOURCES', and 'LISTE DIFFUSION'. The main content area is divided into sections: 'AGENDA DES SEEM' (Séminaires d'écologie et d'évolution de Montpellier) with three entries, 'ACTUALITÉ VIE DU LABEX' with three news items, 'ÉVÉNEMENTS SCIENTIFIQUES EN RÉGION' with two entries, and 'ACTUALITÉS BIODIVERSITÉ / ECO-SYSTÈMES' with two entries. Each entry includes a small image, a title, a date, and the author's name.

www.labex-cemeb.org

Une seule adresse :
cemeb@univ-montp2.fr

Une liste de diffusion :
cemeb-labex@listes.univ-montp2.fr



Merci pour votre attention !!