



Office pour les insectes et leur environnement

Synthèse des travaux 2013-2014
de l'antenne du Languedoc-Roussillon

opie
OFFICE POUR LES INSECTES
ET LEUR ENVIRONNEMENT



www.insectes.org



Historique



- Antenne créée le 16 novembre 2009 suite au transfert du secteur expertise de l'ancienne association régionale OPIE-LR.
- Localisée depuis 2012 au CBGP
- Compétences : expertise entomologique au service de la connaissance et de la conservation des insectes
- Axes de travail : Etudes, formations, publications en entomologie et veille écologique



Etudes scientifiques
et conservation des
espèces



Formations
professionnelles
et sensibilisation

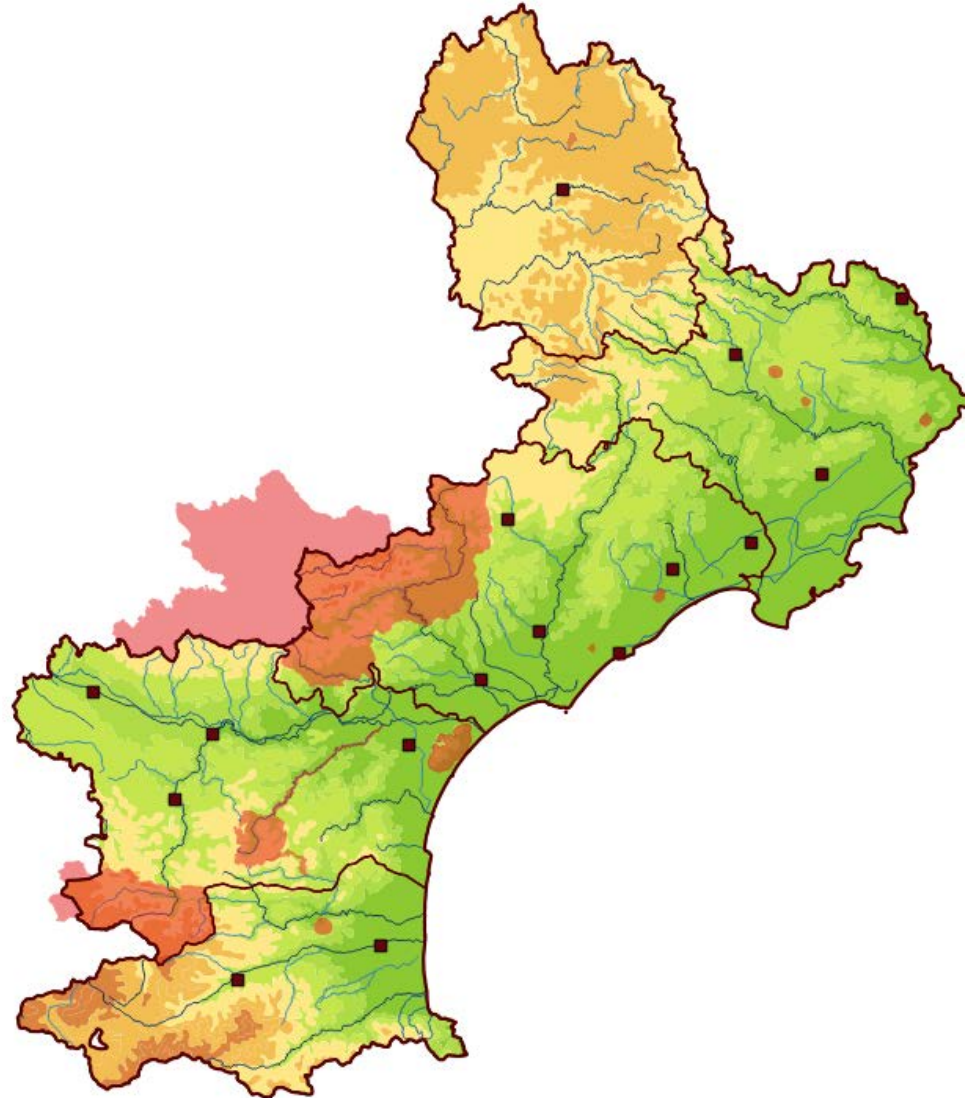
Editions et
publications



Veille écologique



- Zones étudiées en 2013/2014



Connaître et protéger les insectes et leurs milieux

Etudes scientifiques
et conservation des
espèces

Formations
professionnelles
et sensibilisation

Editions et
publications

Veille écologique



- Animation du pôle Insectes et Arachnides du SINP en Languedoc-Roussillon



Connaître et protéger les insectes et leurs milieux

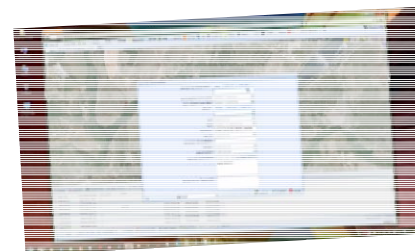
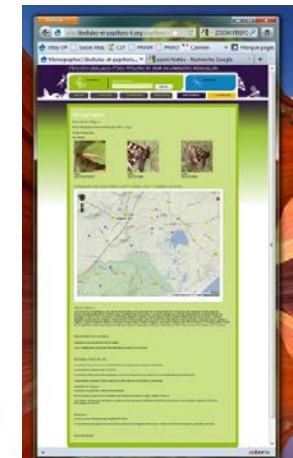
Etudes scientifiques
et conservation des
espèces

Formations
professionnelles
et sensibilisation

Editions et
publications

Veille écologique

- Déclinaison régionale du PNA Maculinea et Odonates et Atlas des libellules et papillons de jour du Languedoc-Roussillon



Etudes scientifiques
et conservation des
espèces

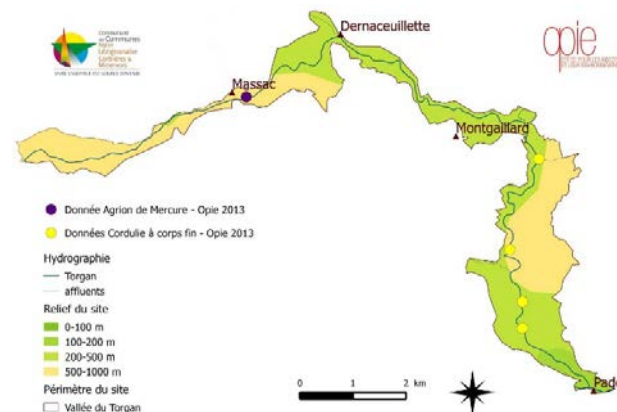
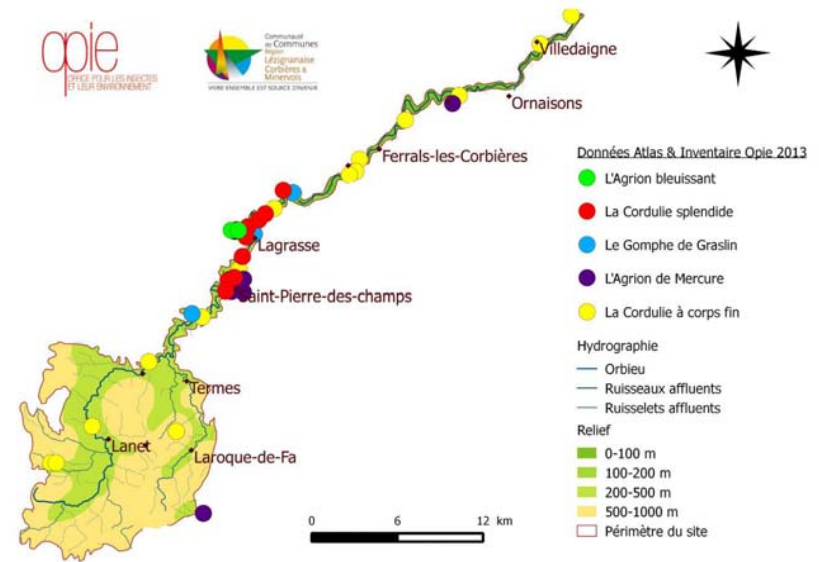
Formations
professionnelles
et sensibilisation

Editions et
publications

Veille écologique



- Inventaire des Odonates sur les sites Natura 2000 « Vallée de l'Orbieu » & « Vallée du Torgan »



Connaître et protéger les insectes et leurs milieux

Etudes scientifiques
et conservation des
espèces

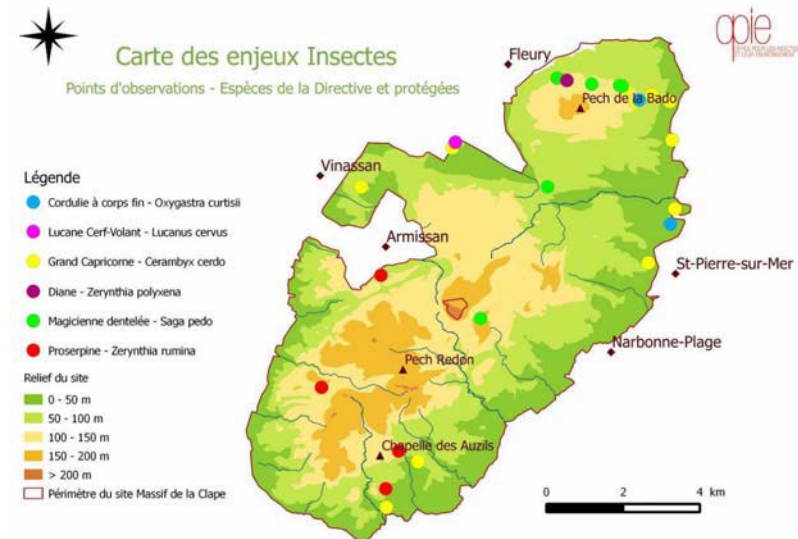
Formations
professionnelles
et sensibilisation

Editions et
publications

Veille écologique



- Expertise entomologique sur le site Natura 2000 « Massif de la Clape »



Genre espèce	DHFF annexe II	DHFF annexe IV	Protection nationale	Endémique régionale	Déterminante ZNIEFF	Responsabilité régionale	Aire de répartition	Amplitude écologique	Niveau d'effectifs	Dynamique des populations	Niveau de sensibilité	Note régionale	Nb de stations sur le site	Nb de stations régionales	% représentativité	Indice de responsabilité du site	Note globale	Enjeux
<i>Amedegnathiana vicheti</i>			X	X	4	4	2	4	3	3	7	5	31	16%	4	11	Très fort	
<i>Oedipoda charpentieri</i>				X	3	2	2	3	3	3	6	2	52	4%	2	8	Fort	
<i>Ephippiger diurnus cunii</i>			X	X	4	4	0	2	1	2	6	6	405	1%	1	7	Modéré	
<i>Zerynthia polyxena</i>		X	X	X	3	2	2	2	2	2	5	1	800	0%	1	6	Modéré	
<i>Zerynthia rumina</i>			X	X	3	2	2	2	2	2	5	4	533	1%	1	6	Modéré	
<i>Saga pedo</i>		X	X	X	3	1	2	2	1	2	5	3	1000	0%	1	6	Modéré	
<i>Cerambyx cerdo</i>	X	X	X		1	1	2	3	3	2	3	11	300	4%	2	5	Modéré	
<i>Oxygastra curtisii</i>	X	X	X	X	2	2	2	2	2	2	4	2	655	0%	1	5	Modéré	
<i>Lucanus cervus</i>	X				1	1	2	2	2	2	3	1	305	0%	1	4	Faible	
<i>Ischnura pumilio</i>				X	1	1	2	2	1	1	2	2	245	0%	1	3	Faible	

Etudes scientifiques
et conservation des
espèces

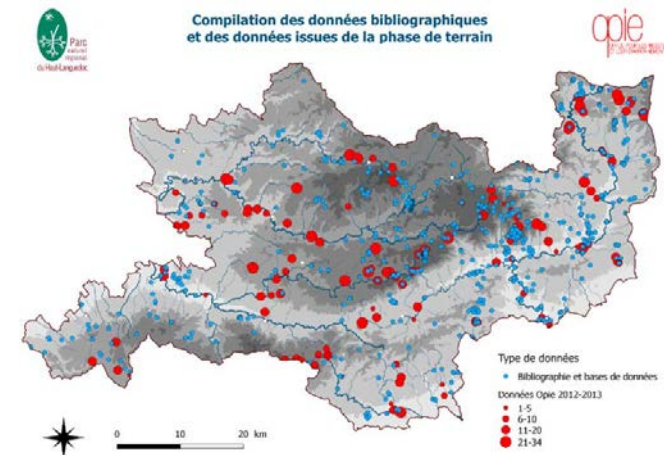
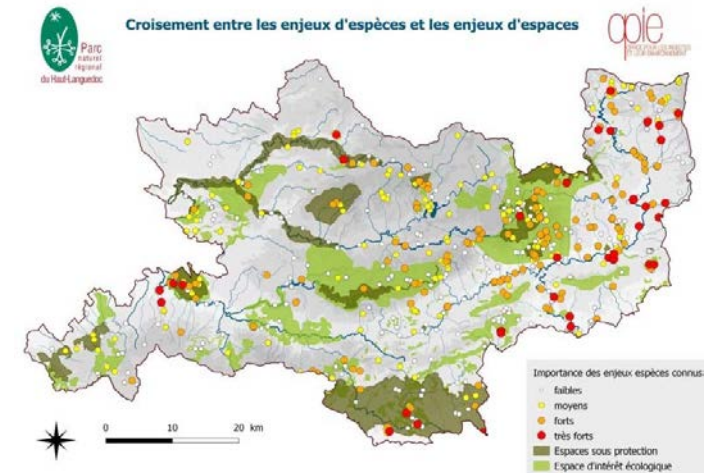
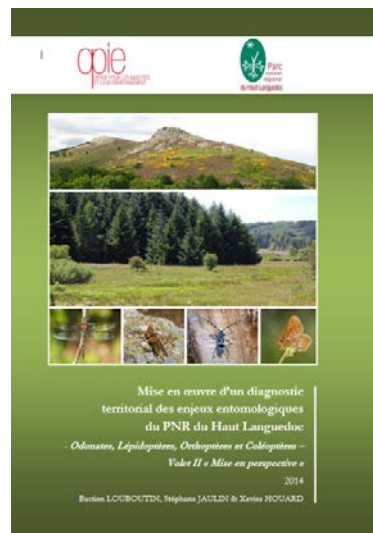
Formations
professionnelles
et sensibilisation

Editions et
publications

Veille écologique

Exemples d'actions en cours :

- Mise en œuvre d'un diagnostic territorial des enjeux entomologiques du PNR du Haut Languedoc



Etudes scientifiques
et conservation des
espèces

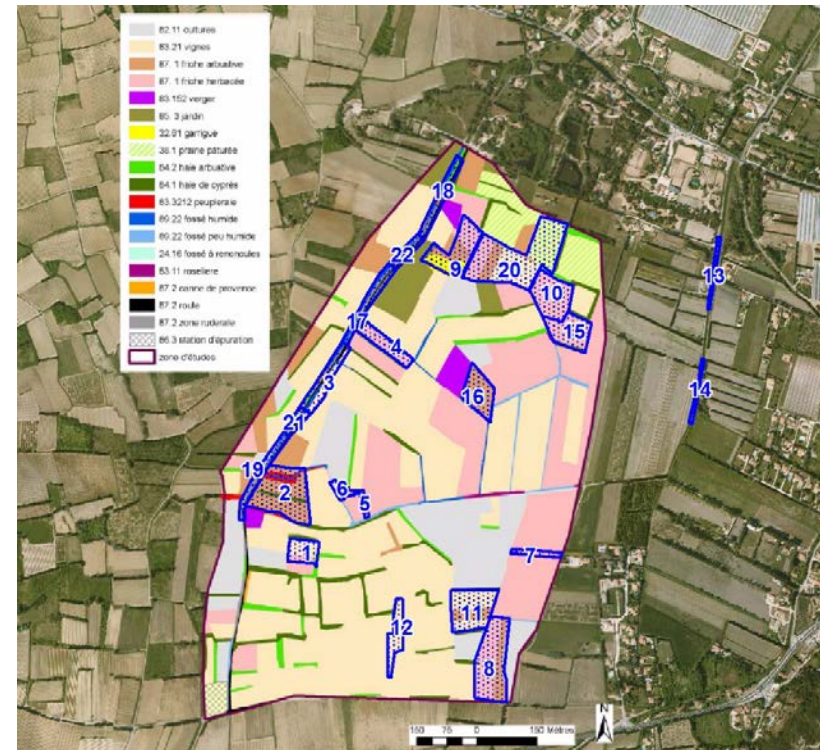
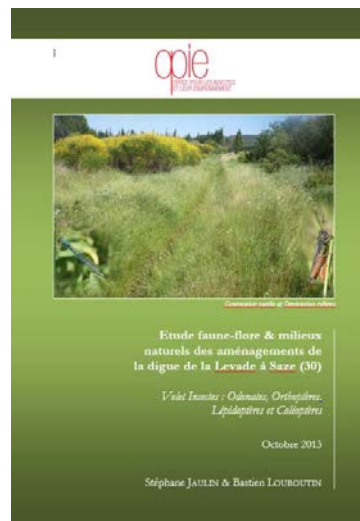
Formations
professionnelles
et sensibilisation

Editions et
publications

Veille écologique



- Etude faune-flore & milieux naturels des aménagements de la digue de la Levade à Saze (30) Volet Insectes : Odonates, Orthoptères, Lépidoptères et Coléoptères



Etudes scientifiques
et conservation des
espèces

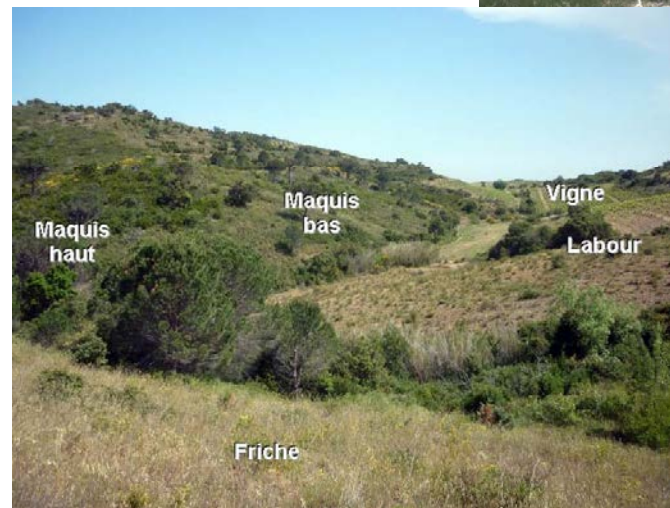
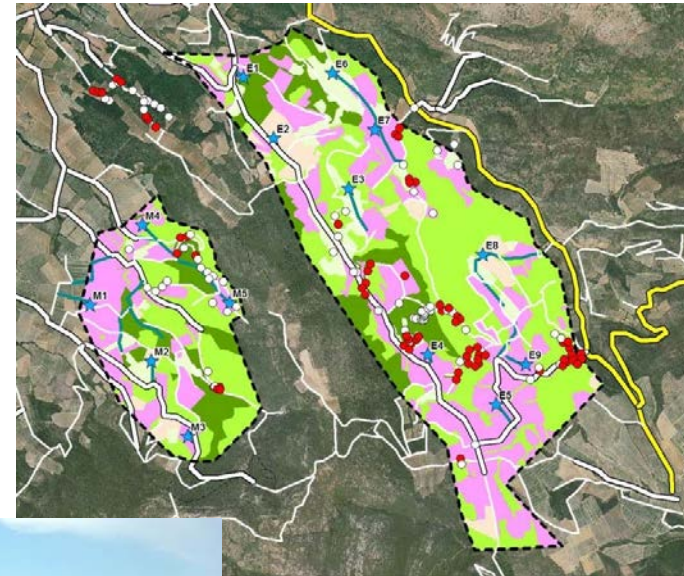
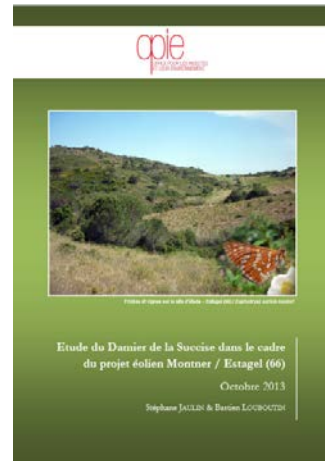
Formations
professionnelles
et sensibilisation

Editions et
publications

Veille écologique



- Etude du Damier de la Succise dans le cadre du projet éolien Montner / Estagel (66)



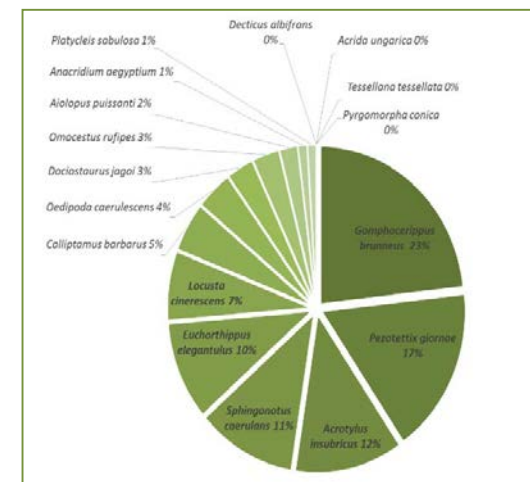
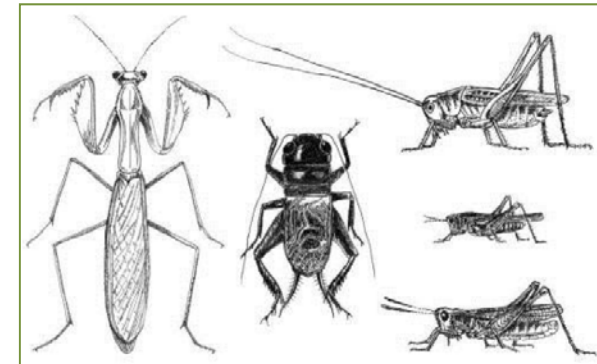
Etudes scientifiques
et conservation des
espèces

Formations
professionnelles
et sensibilisation

Editions et
publications

Veille écologique

- Suivi de la reconquête des habitats par les orthoptères dans le cadre de la mise en œuvre des mesures de suivi écologique sur la zone concernée par la liaison électrique souterraine Baixas – Santa Llogaia



Etudes scientifiques et conservation des espèces

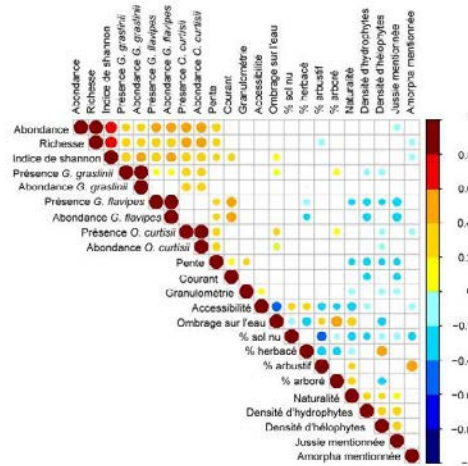
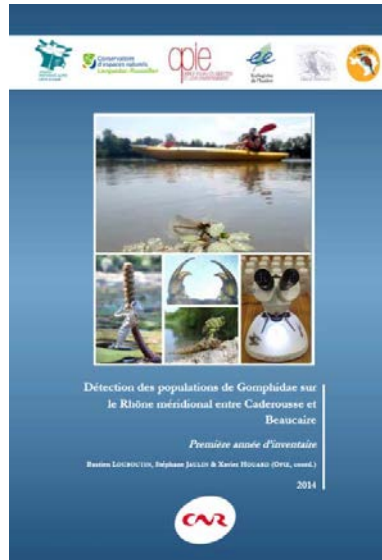
Formations professionnelles et sensibilisation

Editions et publications

Veille écologique



- Détection des populations de *Gomphidae* sur le Rhône méridional entre Caderousse et Beaucaire



Connaître et protéger les insectes et leurs milieux

Etudes scientifiques
et conservation des
espèces

Formations
professionnelles
et sensibilisation

Editions et
publications

Veille écologique

Formation des personnels des espaces naturels (PN, RNN, RNR, PNR, Opérateurs Natura 2000...), Personnels des administrations et collectivités locales (DREAL, Région, CG...) autres associations, bureaux d'études...



Etudes scientifiques
et conservation des
espèces



Formations
professionnelles
et sensibilisation

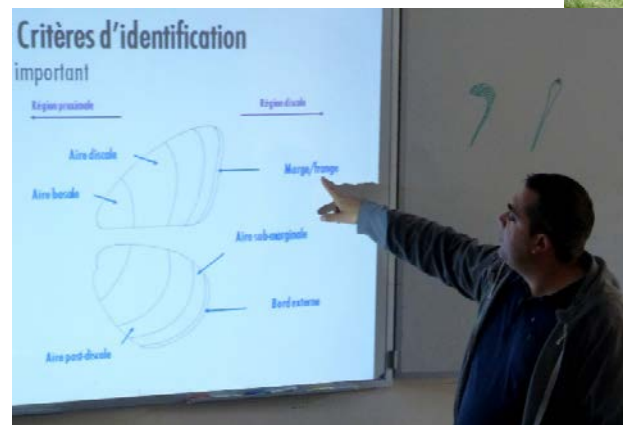
Editions et
publications



Veille écologique



- Formations sur les Lépidoptères Rhopalocères



Etudes scientifiques
et conservation des
espèces



Formations
professionnelles
et sensibilisation

Editions et
publications



Veille écologique



- Formations sur les Odonates





Etudes scientifiques
et conservation des
espèces



Formations
professionnelles
et sensibilisation

Editions et
publications



Veille écologique



- Formations sur les Orthoptères





Etudes scientifiques
et conservation des
espèces



Formations
professionnelles
et sensibilisation

Editions et
publications



Veille écologique



- Autres formations/initiations : Insectes et viticulture, Cours avec la SHHNNH, conférences grand public sur les Papillons



Etudes scientifiques et conservation des espèces

Formations professionnelles et sensibilisation

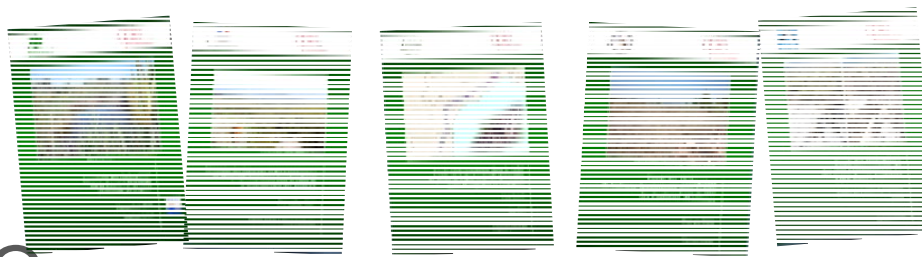
Editions et publications

Veille écologique



Diffuser la connaissance

- Rapports d'études



- Ouvrages



- Sites internet



Etudes scientifiques
et conservation des
espèces



Formations
professionnelles
et sensibilisation

Editions et
publications



Veille écologique



Participation à différents commissions :

- Comités consultatifs des RNN en région,
- Comités de suivi de sites Natura 2000,
- Conseil scientifique du PNR de la Narbonnaise,
- Conseil Scientifique Régional du Patrimoine Naturel,
- Comité de suivi régional du SINP,
- ...

opie

OFFICE POUR LES INSECTES
ET LEUR ENVIRONNEMENT



Merci de votre attention

Stéphane Jaulin et Bastien Louboutin

06.33.39.73.79

stephane.jaulin@insectes.org

Opie - Antenne du Languedoc-Roussillon
CBGP – 755, Av. du Campus Agropolis CS

30 016

34988 Montferrier / Lez cedex

Fin